

BOLETÍN ESTADÍSTICO SEMANAL

Segunda semana de julio

08.07.2024

FACULTAD DE CIENCIAS
ECONÓMICAS Y ADMINISTRATIVAS



Manual de uso

Este documento presenta un conjunto de variables que describen el comportamiento económico del país y del mundo. Hay dos tipos de variables: por un lado, se encuentran variables e indicadores que se repiten cada semana a las que se les denomina Semanales; y por otro lado variables cuya frecuencia es mensual, y se denominan Mensuales.

La información histórica de más de 50 tipos de variables supera los 500 datos por serie, cifra considerable para los análisis que correspondan. Adicionalmente, en cada variable existen un enlace que dirige la lectura a uno o más gráficos descriptivos o a tablas para profundizar en el estudio de la información.

El archivo es de fácil uso y visualmente amigable. Además, utiliza pocos megabytes, característica que lo hace exportable por medios electrónicos. Es un archivo que incorpora datos actualizados y recurrentes con opciones de contrastes comparativos o cronológicos para ampliar la información y su análisis.

Editorial

El presente boletín resalta la subida del precio del petróleo WTI, el cual alcanzó los 81 dólares por barril, lo que representa un alza del 3,3% con respecto al año anterior. En el apartado internacional, se observa que la inflación de EE. UU. ha aumentado en 3% durante el último año. Por otro lado, con respecto al tipo de cambio en Argentina, el peso blue alcanzó los 1.425 pesos por cada dólar, lo que indica un aumento del 14% durante el último mes.

En el apartado tributario, las cifras del SRI muestran un crecimiento del 28% en la recaudación total, con respecto al mes de mayo de 2023. La recaudación por el impuesto a la renta muestra un aumento del 14% con respecto al año anterior. De igual manera, los impuestos internos indican una variación positiva del 32% anual. Mientras que la recaudación provincial refleja fluctuaciones negativas durante el último mes para las provincias de Pichincha (22%), Guayas (25%), y Azuay (86%). De igual manera, la provincia de Manabí (21%) y Tungurahua (30%) disminuyeron su recaudación durante mayo de 2024. Finalmente, para junio de 2024, la inflación histórica anual se situó en una tasa de 1,2%, y la inflación subyacente que no considera alimentos ni combustibles alcanzó una tasa de 0,4% durante junio de 2024.

Información disponible por boletín

Variables	Boletín publicado en:
Variables semanales	
Inflación Ecuador y Estados Unidos	Todas las semanas
PIB anual y trimestral	Todas las semanas
Captaciones Sistema Financiero	Todas las semanas
Depósitos banca comercial	Todas las semanas
Depósitos gobierno central en BCE	Todas las semanas
Reservas Internacionales BCE	Todas las semanas
Precio petróleo WTI, VIX - S&P 500, SOFR	Todas las semanas
Tasa libre riesgo US bonos 3 meses	Todas las semanas
Riesgo país	Todas las semanas
Tipos de cambio	Todas las semanas
Homicidios diarios	Todas las semanas
Variables mensuales	
Ventas por actividad económica según SRI	Primera semana de cada mes
Variables tributarias – (Recaudación Mensual y Provincial)	Segunda semana de cada mes
Inflación por tipo de bienes y servicios	Segunda semana de cada mes
Sistema Financiero (Depósitos, Cartera Total, Liquidez)	Tercera semana de cada mes
Sector Petrolero (Producción Promedio, Transporte Promedio Diario, Brent, Subsidio a los Combustibles)	Tercera semana de cada mes
Comercio Exterior (Exportaciones e Importaciones Totales y por Países)	Cuarta semana de cada mes
Variables trimestrales	
PIB por industria	Tercera semana del primer mes de cada trimestre
Remesas	Tercera semana del primer mes de cada trimestre

Boletín:

Variables de todas las semanas

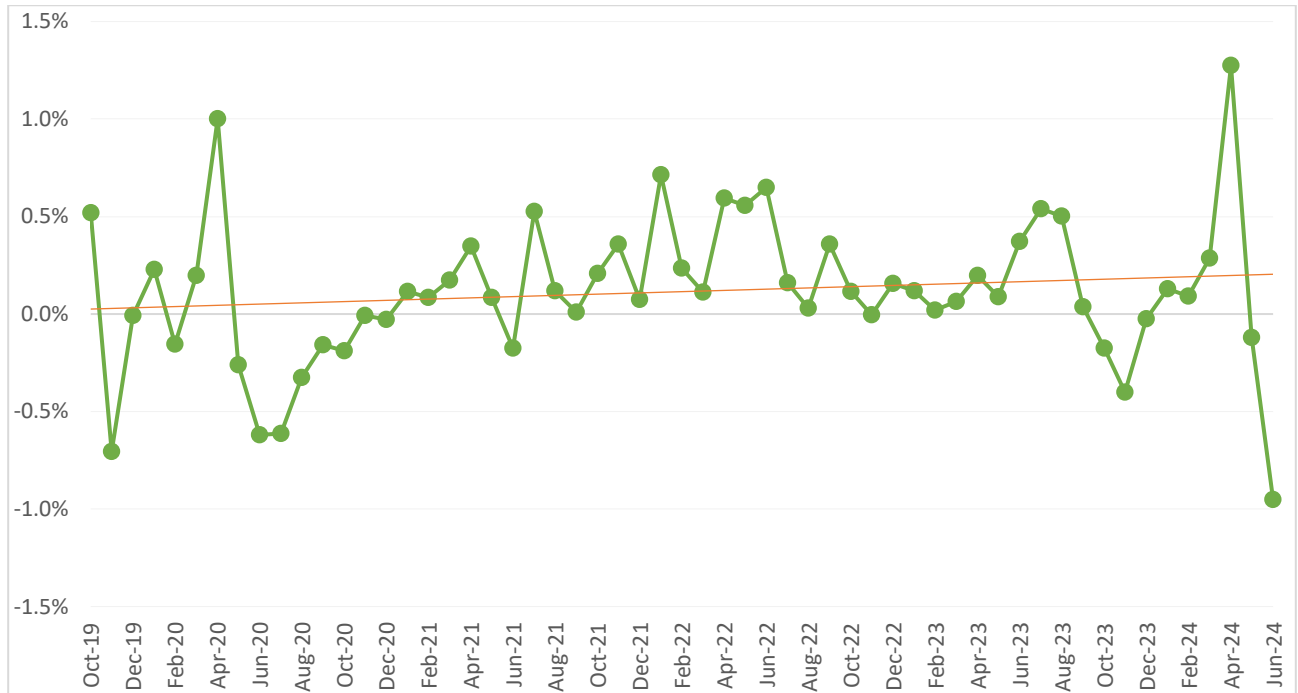
Tema	Variación en último año	Variación en último mes	Valor	Unidad	Fecha
<u>Inflación Ecuador</u>	+ 1,2%	- 0,95%		Porcentaje	junio-2024
<u>Inflación Estados Unidos</u>	+ 3,0%	+0.03%		Porcentaje	junio-2024
<u>Producto Interno Bruto anual</u>	+ 2,4%		118.845	Millones USD	2023
<u>Producto Interno Bruto trimestral</u>	- 0,7%		29.168	Millones USD	2023.IV
<u>Captaciones sistema financiero</u>	+ 2,6%	+ 1,1%	65.645	Millones USD	21-junio-2024
<u>Depósitos banca comercial</u>	+ 1,0%	- 1,4%	39.108	Millones USD	21-junio-2024
<u>Depósitos gobierno central en BCE</u>	+ 9,3%	- 32,1%	390	Millones USD	05-julio-2024
<u>Reservas internacionales BCE</u>	+ 28,8%	+ 1,2%	6.936	Millones USD	05-julio-2024
<u>Precio petróleo WTI</u>	+ 3,3%	- 1,7%	81	Dólares x barril	09-julio-2024
<u>VIX</u>	- 11,3%	+ 2,5%	13	Índice	10-julio-2024
<u>S&P 500</u>	+ 26,0%	+ 4,9%	5.613	Índice	10-julio-2024
<u>Tasa libre riesgo US bonos 3 meses</u>	- 0,0	+ 0,0	5,23 %	Tasa	08-julio-2024
<u>SOFR</u> (hasta ahora mejor sucesor de LIBOR)	+ 0,3	- 0,1	5,34 %	Tasa	09-julio-2024
Riesgo país					
<u>Argentina</u>	- 624	- 98	1.490	Puntos básicos	09-julio-2024
<u>Chile</u>	- 11	- 5	121	Puntos básicos	09-julio-2024
<u>Colombia</u>	- 57	- 5	307	Puntos básicos	09-julio-2024
<u>Ecuador</u>	- 523	- 15	1.335	Puntos básicos	09-julio-2024
<u>Perú</u>	- 15	- 4	159	Puntos básicos	09-julio-2024
Tipo de Cambio					
<u>Argentina</u>	+ 249%	+ 2%	917	Peso argentino / USD	09-julio-2024
<u>Argentina Blue</u>	+ 192%	+ 14%	1.425	Peso argentino blue/ USD	09-julio-2024
<u>Chile</u>	+ 15%	+ 1%	935	Peso chileno / USD	09-julio-2024
<u>Colombia</u>	- 2%	+ 3%	4.050	Peso colombiano / USD	09-julio-2024
<u>Perú</u>	+ 4%	+ 0,1%	3,79	Sol peruano / USD	09-julio-2024
<u>Euro</u>	- 2%	+ 1%	1,08	USD / Euro	09-julio-2024
Homicidios diarios					
<u>País</u>	-23	-12	2	Homicidios	7 días a partir del 26.5.24
<u>Region Costa</u>	-17	-11	2	Homicidios	7 días a partir del 26.5.24
<u>Resto del País</u>	-2	-1	0	Homicidios	7 días a partir del 26.5.24

Variables de la segunda semana (julio)

Tema	Variación anual	Variación mensual	Valor	Unidad	Fecha
Variables tributarias-Recaudación mensual					
<u>Recaudación total</u>	+28%	-28%	1.730	Millones USD	mayo-2024
<u>Impuesto a la Renta</u>	+14%	-59,9%	503	Millones USD	mayo-2024
<u>IVA Operaciones Internas</u>	+20%	+10%	612	Millones USD	mayo-2024
<u>ICE Operaciones Internas</u>	+6%	+2%	43	Millones USD	mayo-2024
<u>IVA importaciones</u>	+10%	+9%	208	Millones USD	mayo-2024
<u>ICE importaciones</u>	-26%	+0%	21	Millones USD	mayo-2024
<u>Directos</u>	+45%	-48%	841	Millones USD	mayo-2024
<u>Indirectos</u>	+15%	+9%	888	Millones USD	mayo-2024
<u>Impuesto Internos</u>	+32%	-32%	1.500	Millones USD	mayo-2024
Recaudación provincial					
<u>Pichincha</u>	-1%	-22%	907	Millones USD	mayo-2024
<u>Guayas</u>	+5%	-25%	560	Millones USD	mayo-2024
<u>Azuay</u>	-6%	-86%	26	Millones USD	mayo-2024
<u>Manabí</u>	-6%	-21%	87	Millones USD	mayo-2024
<u>Tungurahua</u>	-19%	-30%	25	Millones USD	mayo-2024
Inflación anual					
<u>Total</u>		-0,9%	1,2%	Porcentaje	junio-2024
<u>Inflación subyacente sin alimentos y combustibles</u>		-1,0%	0,4%	Porcentaje	junio-2024
<u>Bienes</u>		-0,3%	1,9%	Porcentaje	junio-2024
<u>Servicios</u>		-1,8%	0,3%	Porcentaje	junio-2024
<u>Por bienes con IVA</u>		0,0%	2,1%	Porcentaje	junio-2024
<u>Por bienes sin IVA</u>		-1,8%	0,4%	Porcentaje	junio-2024
<u>Por bienes transables</u>		-1,6%	0,5%	Porcentaje	junio-2024
<u>Por bienes no transables</u>		-0,1%	2,0%	Porcentaje	junio-2024
<u>Alimentos</u>		-0,6%	2,3%	Porcentaje	junio-2024
<u>No alimentos</u>		-1,0%	0,8%	Porcentaje	junio-2024
<u>Quito</u>		-1,0%	0,8%	Porcentaje	junio-2024
<u>Guayaquil</u>		-0,2%	3,3%	Porcentaje	junio-2024
<u>Cuenca</u>		-0,1%	2,0%	Porcentaje	junio-2024

Ecuador

Inflación mensual

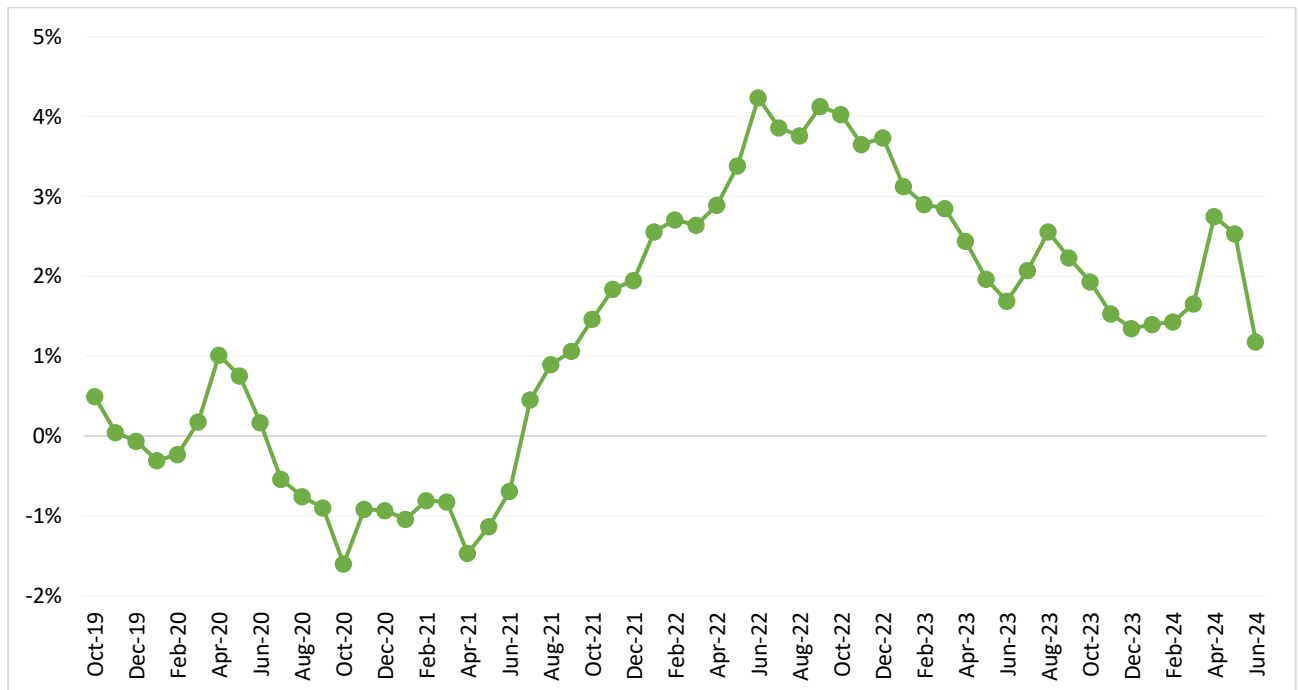


Nota: La línea punteada de color naranja indica la tendencia lineal de los datos en el tiempo.

Fuente: INEC

[Regresar al índice](#)

Inflación anual

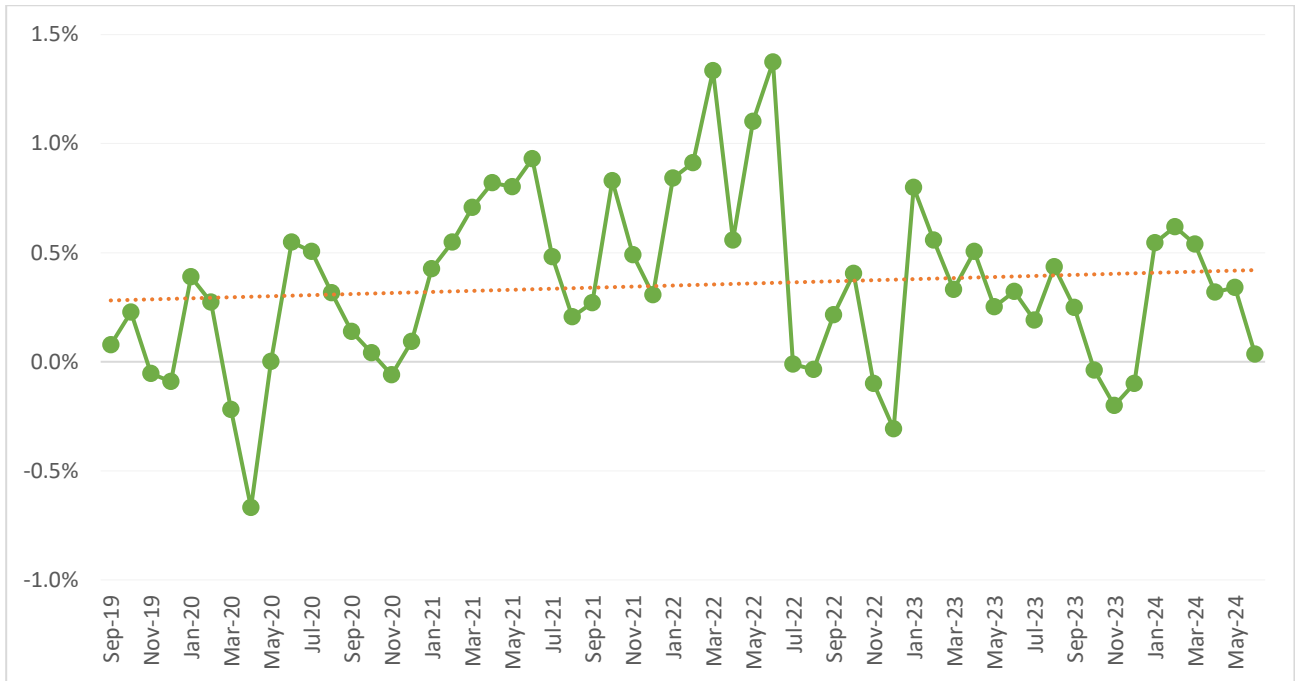


Fuente: INEC

[Regresar al índice](#)

Estados Unidos

Inflación mensual

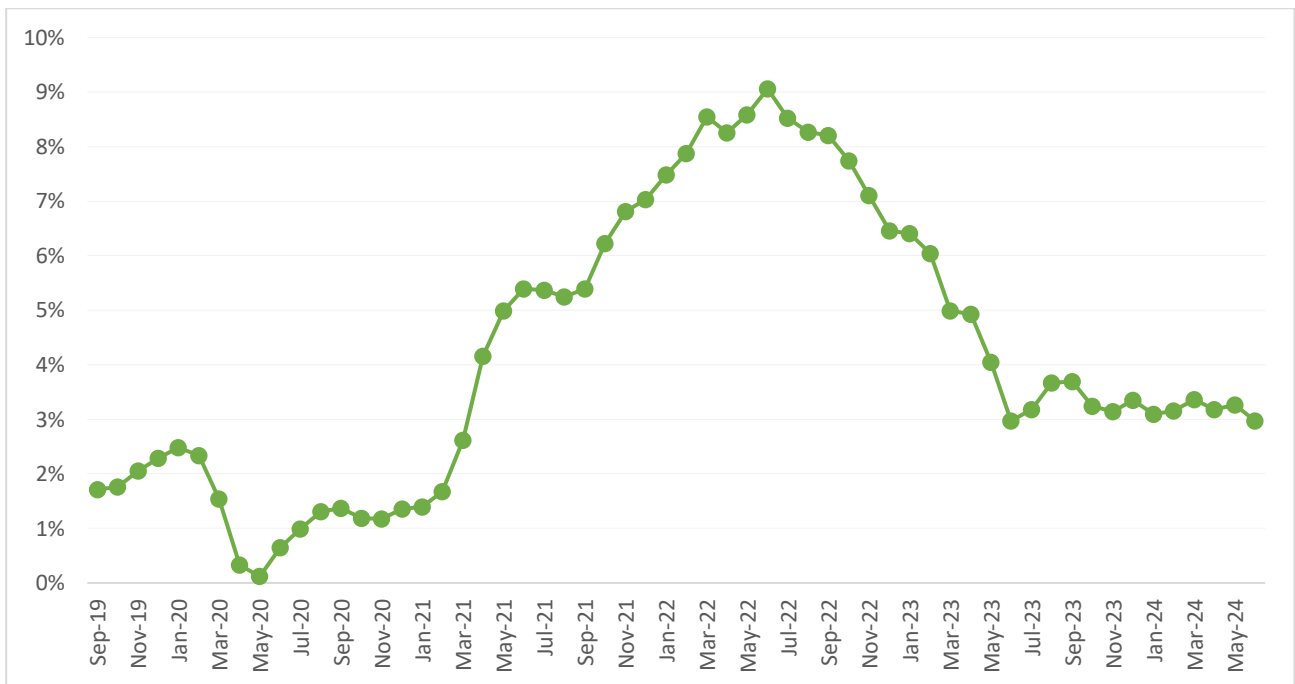


Nota: La línea punteada de color naranja indica la tendencia lineal de los datos en el tiempo.

Fuente: U.S. Bureau of Labor Statistics

[Regresar al índice](#)

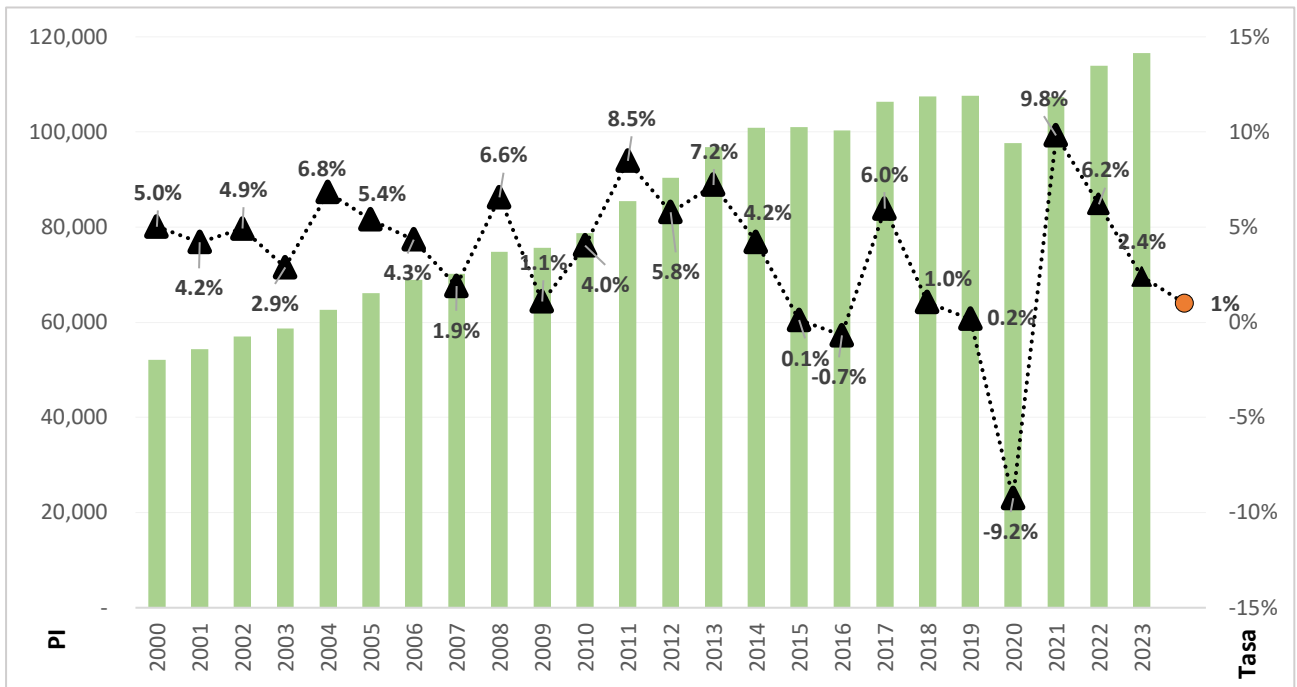
Inflación anual



Fuente: U.S. Bureau of Labor Statistics

[Regresar al índice](#)

Producto Interno Bruto anual

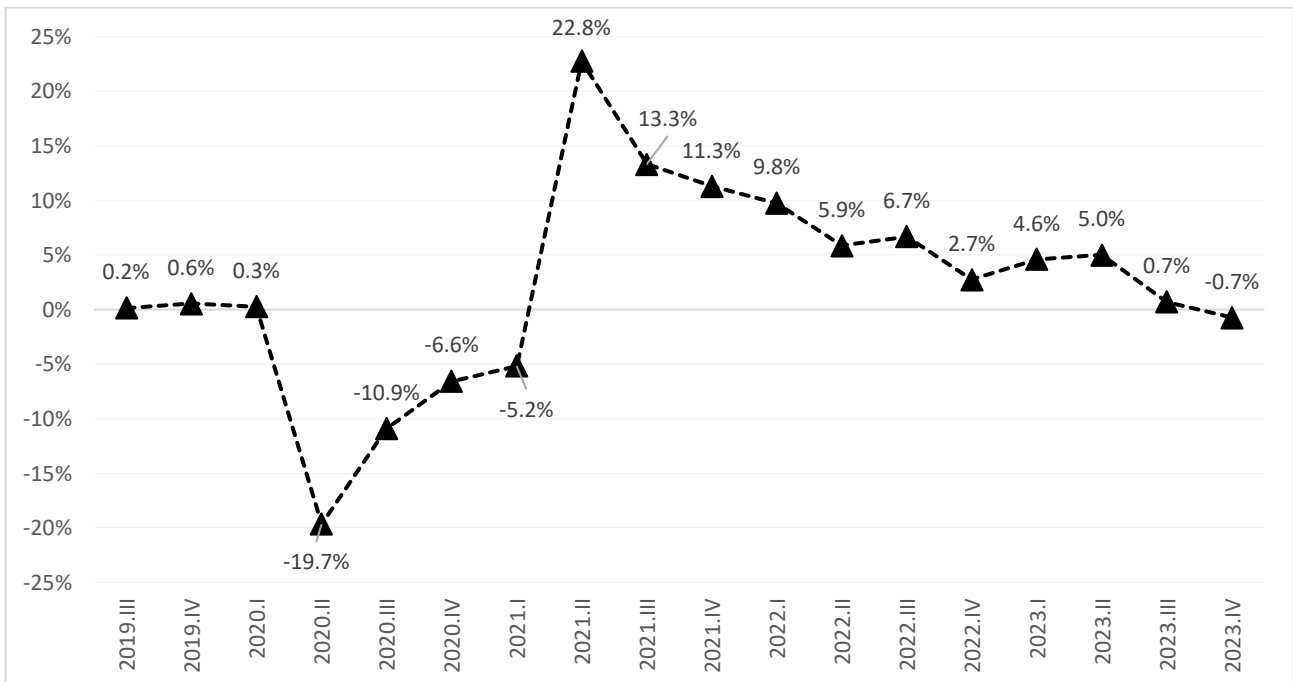


Nota: PIB en millones de dólares (eje de la izq.) y la variación del PIB (eje de la derecha), ● proyección BCE diciembre 2024.

Fuente: Banco Central

[Regresar al índice](#)

Producto Interno Bruto trimestral

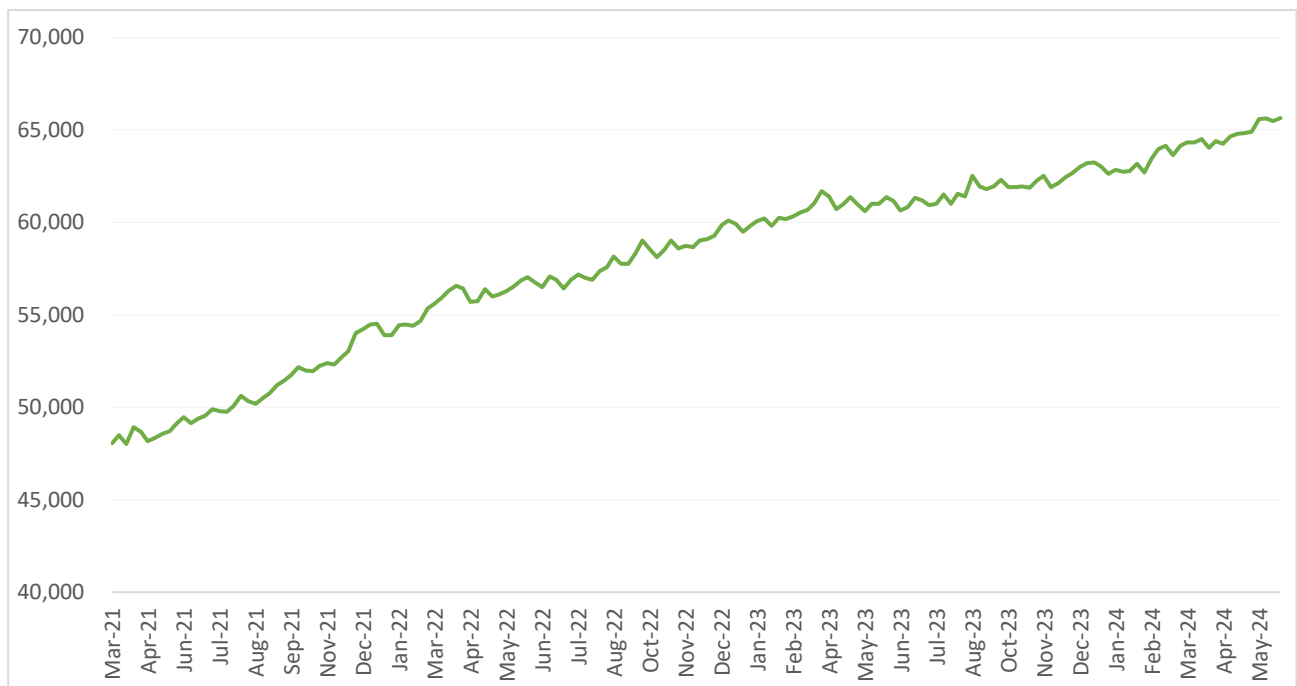


Nota: PIB en millones de dólares (eje de la izq.) y la variación del PIB respecto al trimestre del año pasado t-4 (eje de la derecha).

Fuente: Banco Central

[Regresar al índice](#)

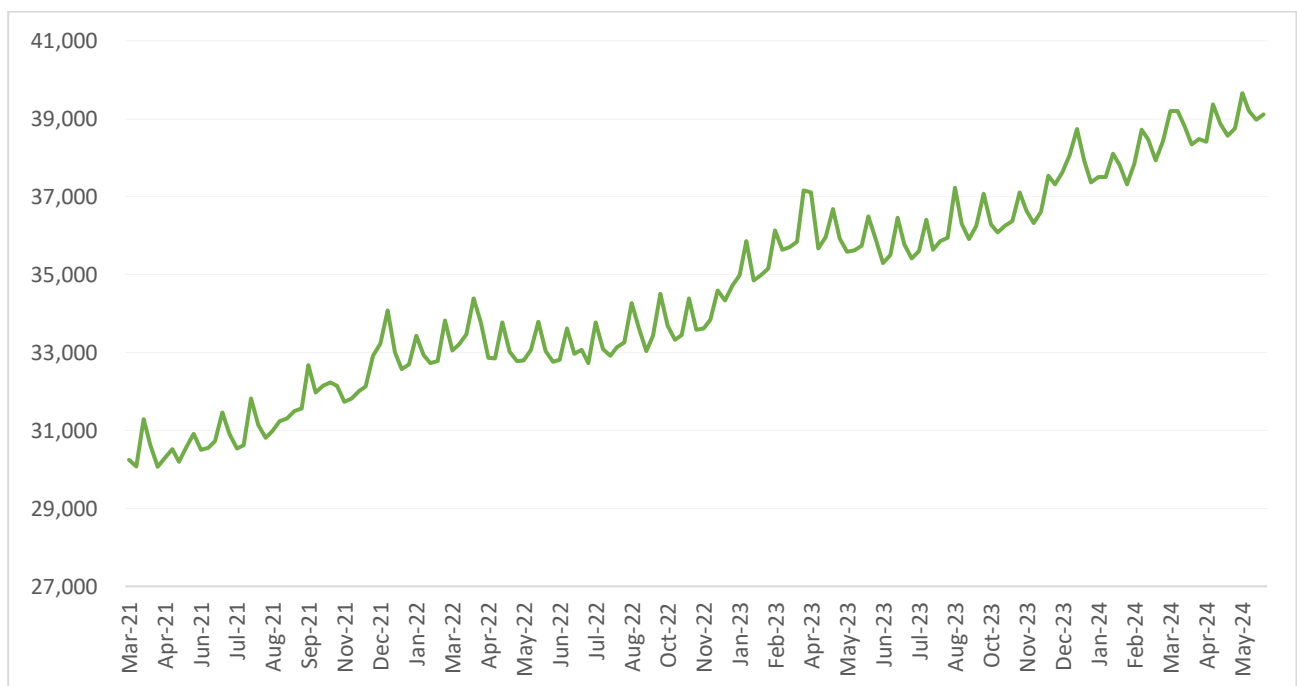
Captaciones en el sistema financiero en millones de dólares



Fuente: Banco Central

[Regresar al índice](#)

Depósitos en banca comercial en millones de dólares

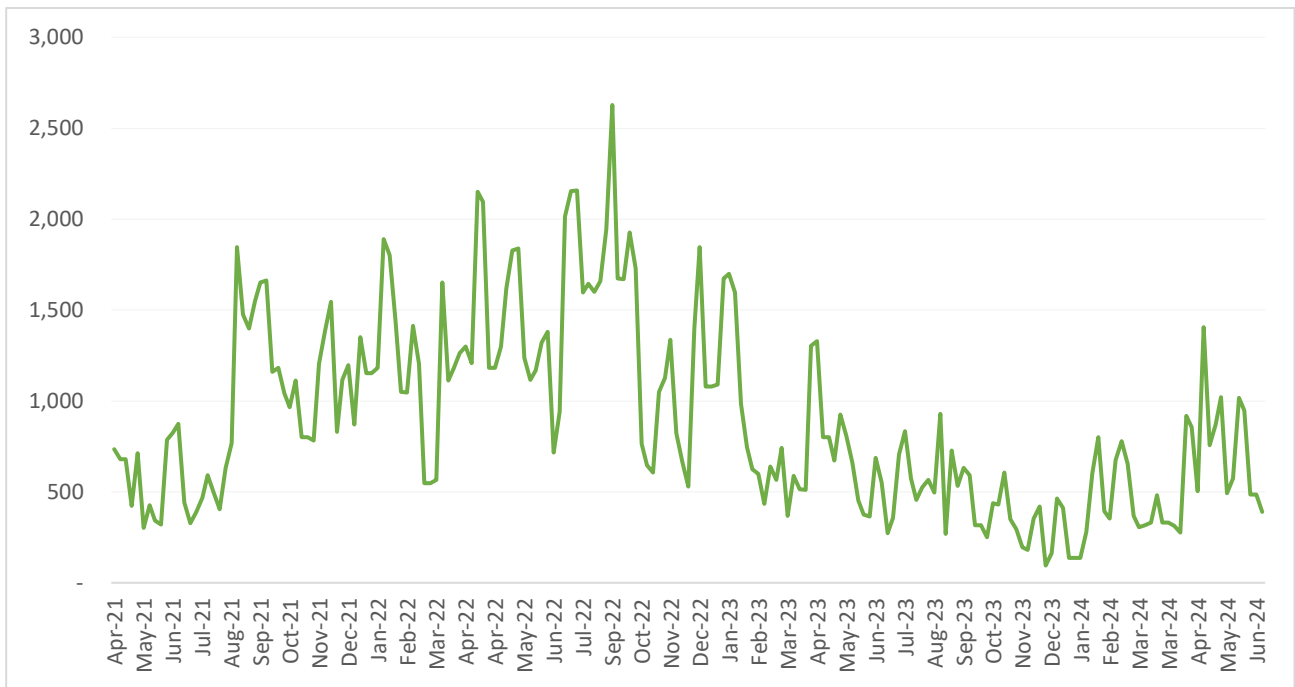


Nota: Los depósitos de la banca comercial no incluyen depósitos en BCE, depósitos restringidos, operaciones de reparto y otros depósitos.

Fuente: Banco Central

[Regresar al índice](#)

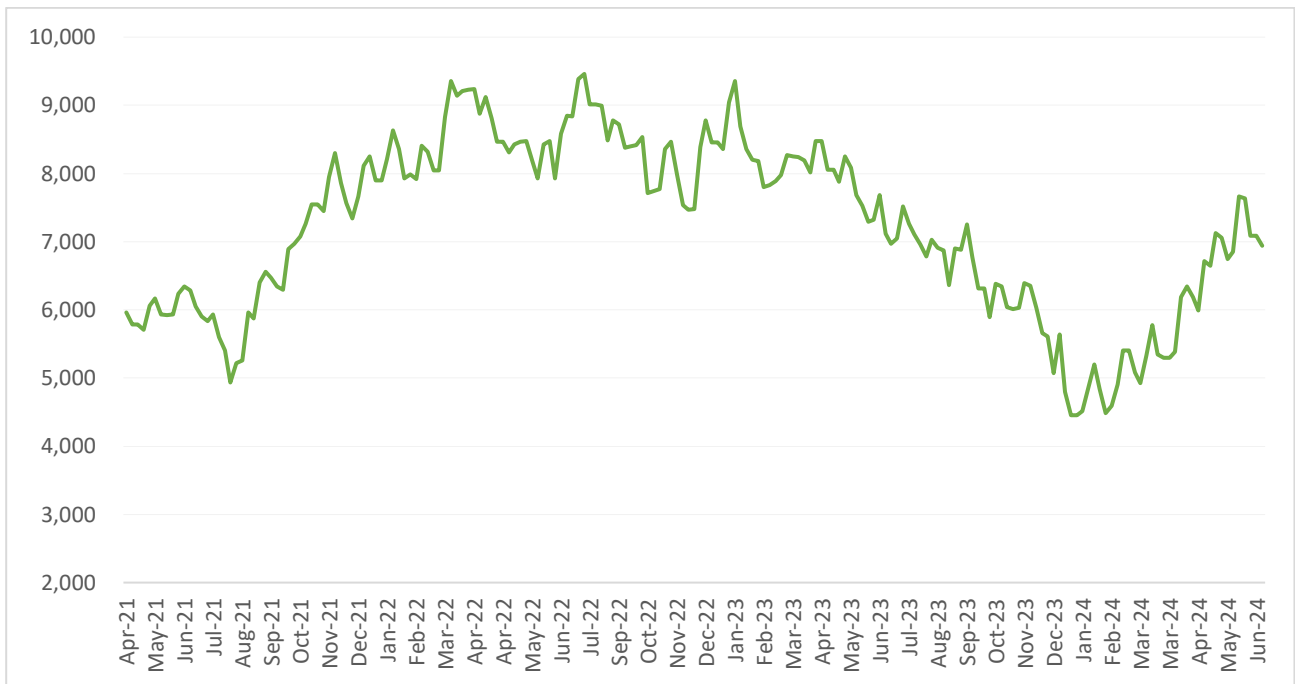
Depósitos del gobierno central en la cuenta del tesoro nacional en millones de dólares



Fuente: Banco Central

[Regresar al índice](#)

Reservas internacionales en millones de dólares



Fuente: Banco Central

[Regresar al índice](#)

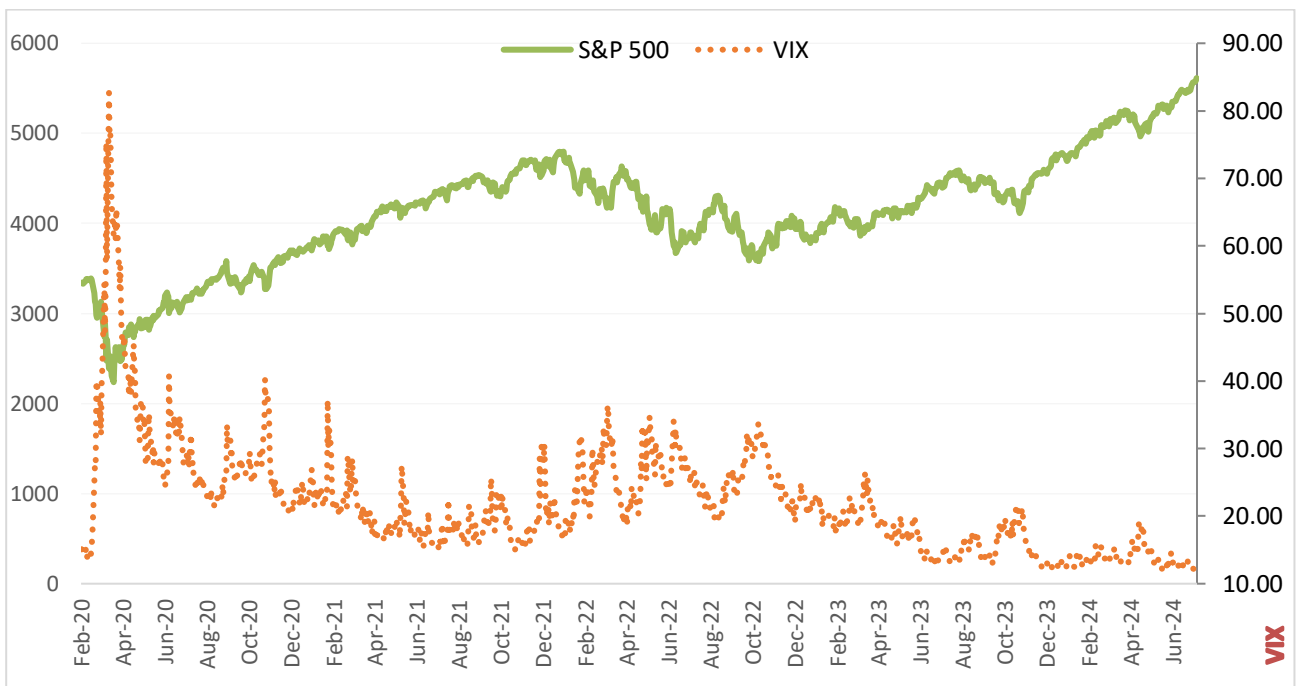
Precio petróleo WTI dólares por barril



Fuente: US Energy Information Administration

[Regresar al índice](#)

VIX y Standard and Poor Index. S&P 500

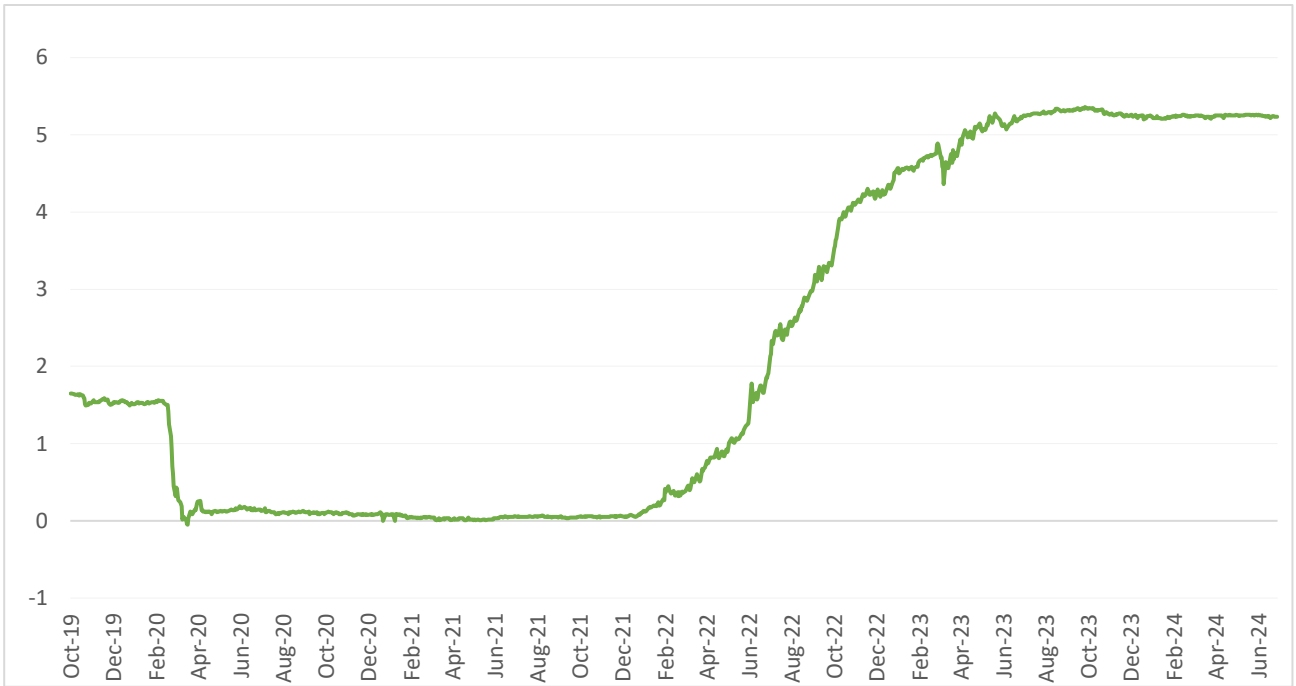


VIX: mide las expectativas del mercado basado en la volatilidad esperada de los precios ponderados del Índice S&P 500.

Fuente: Chicago Board Options Exchange

[Regresar al índice](#)

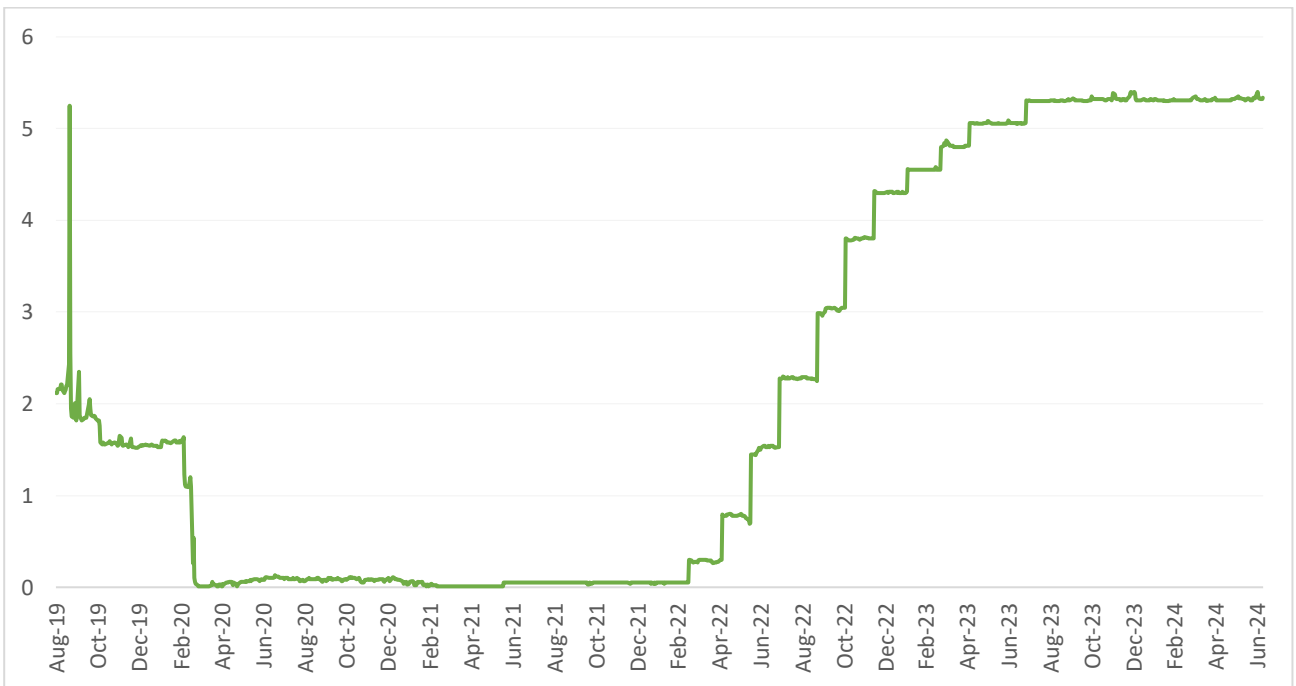
Tasa bonos del tesoro EE. UU. 3 meses (porcentaje)



Fuente: Federal Reserve Bank

[Regresar al índice](#)

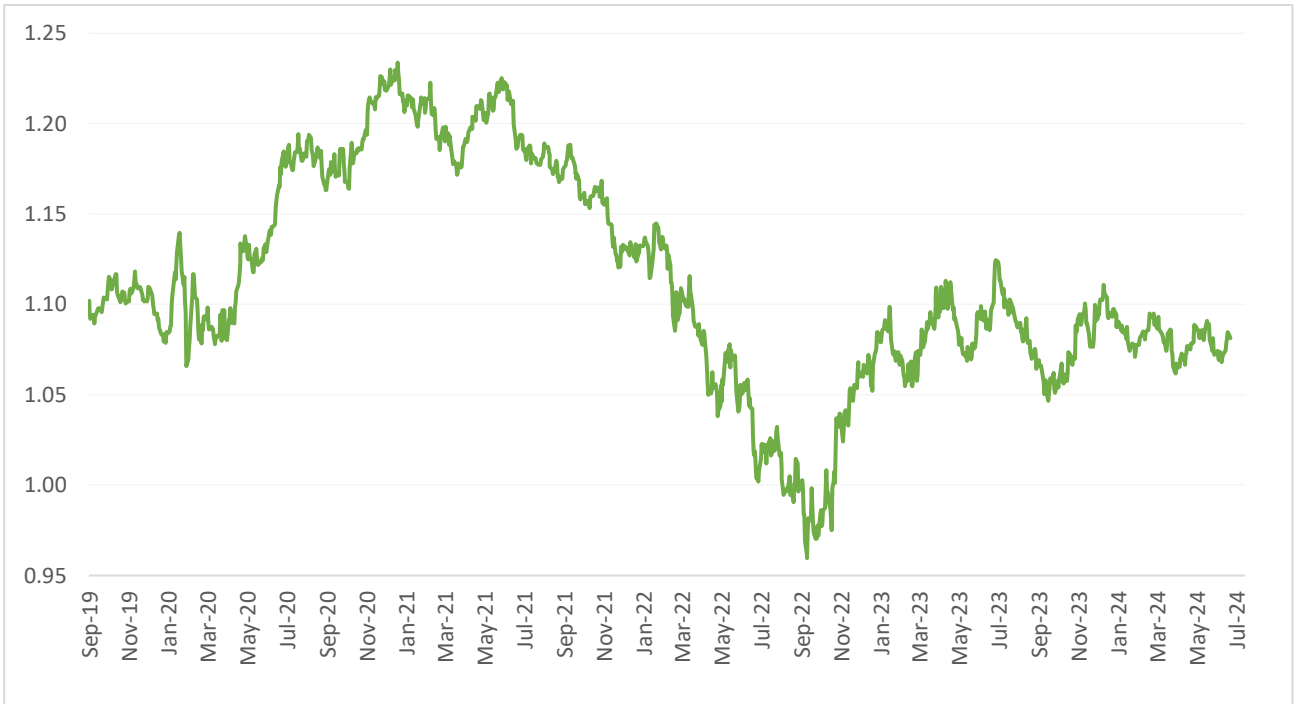
SOFR (Secured Overnight Financing Rate Data) (porcentaje)



Fuente: Federal Reserve Bank of St. Louis

[Regresar al índice](#)

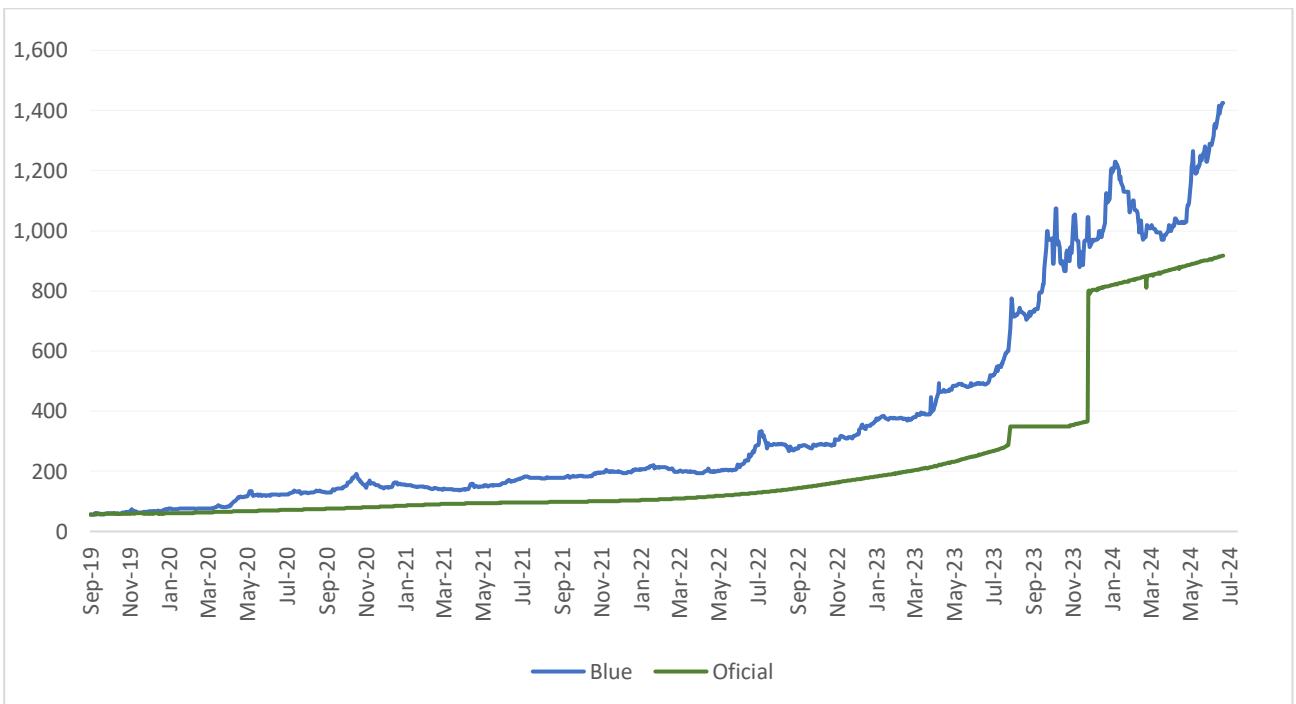
Tipo de cambio: dólar / euro



Fuente: Banco Mundial

[Regresar al índice](#)

Tipo de cambio Argentina: peso oficial argentino / dólar; peso Blue argentino / dólar



Fuente: Banco Mundial

[Regresar al índice](#)

Tipo de cambio Colombia: peso colombiano / dólar



Fuente: Banco Mundial

[Regresar al índice](#)

Tipo de cambio Perú: sol peruano/ dólar



Fuente: Banco Mundial

[Regresar al índice](#)

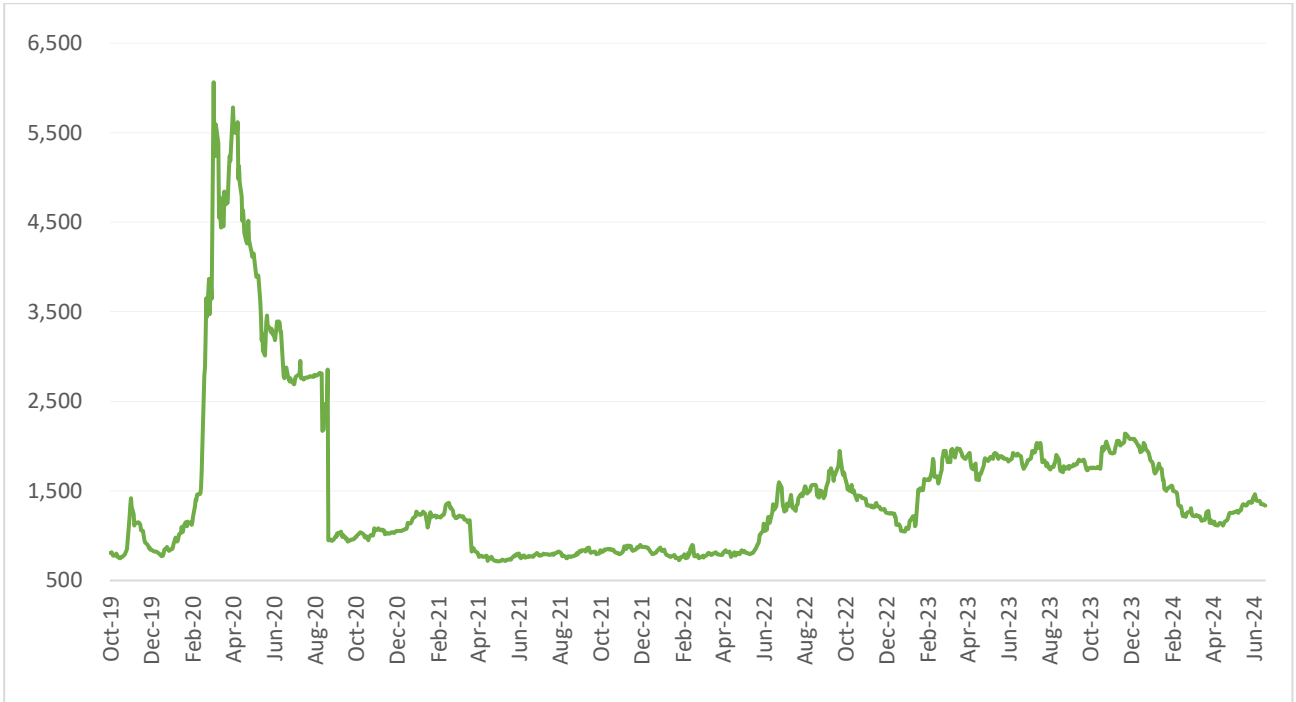
Tipo de cambio Chile: peso chileno / dólar



Fuente: Banco Mundial

[Regresar al índice](#)

Riesgo país: Ecuador



Fuente: J.P. Morgan Chase data

[Regresar al índice](#)

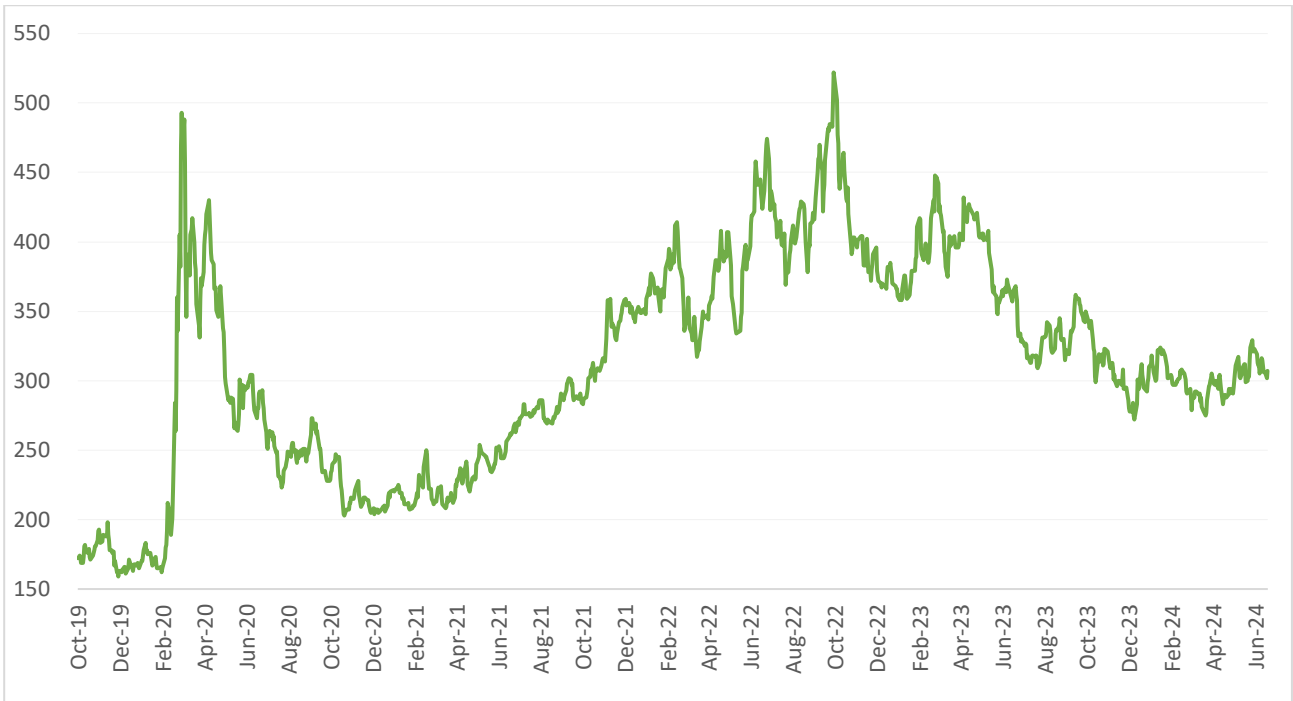
Riesgo país: Argentina



Fuente: J.P. Morgan Chase data

[Regresar al índice](#)

Riesgo país: Colombia



Fuente: J.P. Morgan Chase data

[Regresar al índice](#)

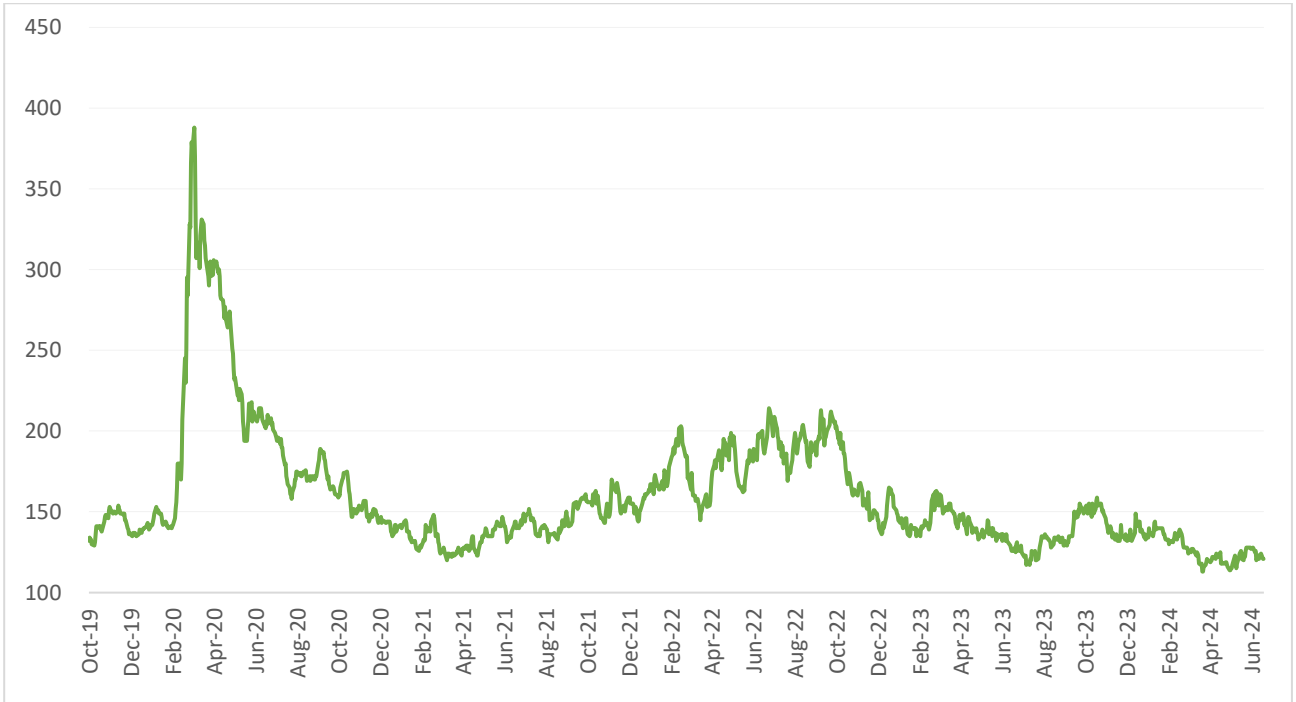
Riesgo país: Perú



Fuente: J.P. Morgan Chase data

[Regresar al índice](#)

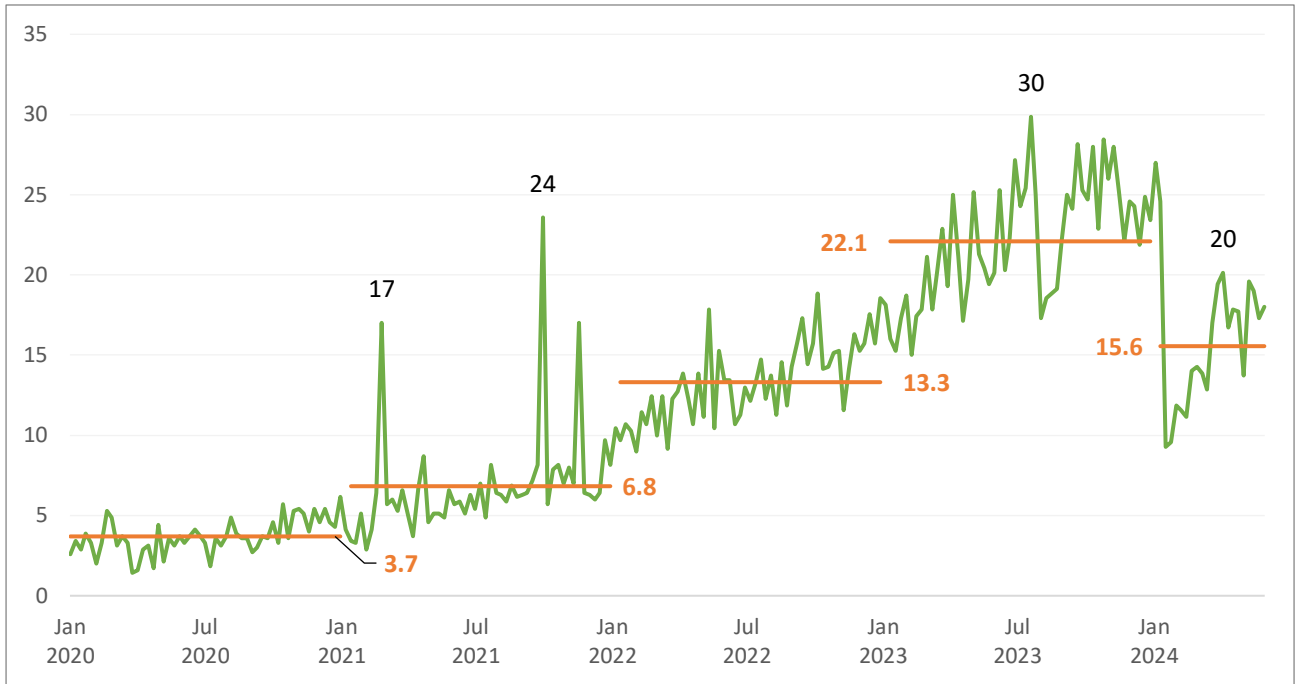
Riesgo país: Chile



Fuente: J.P. Morgan Chase data

[Regresar al índice](#)

Homicidios intencionales país (Promedio diario)

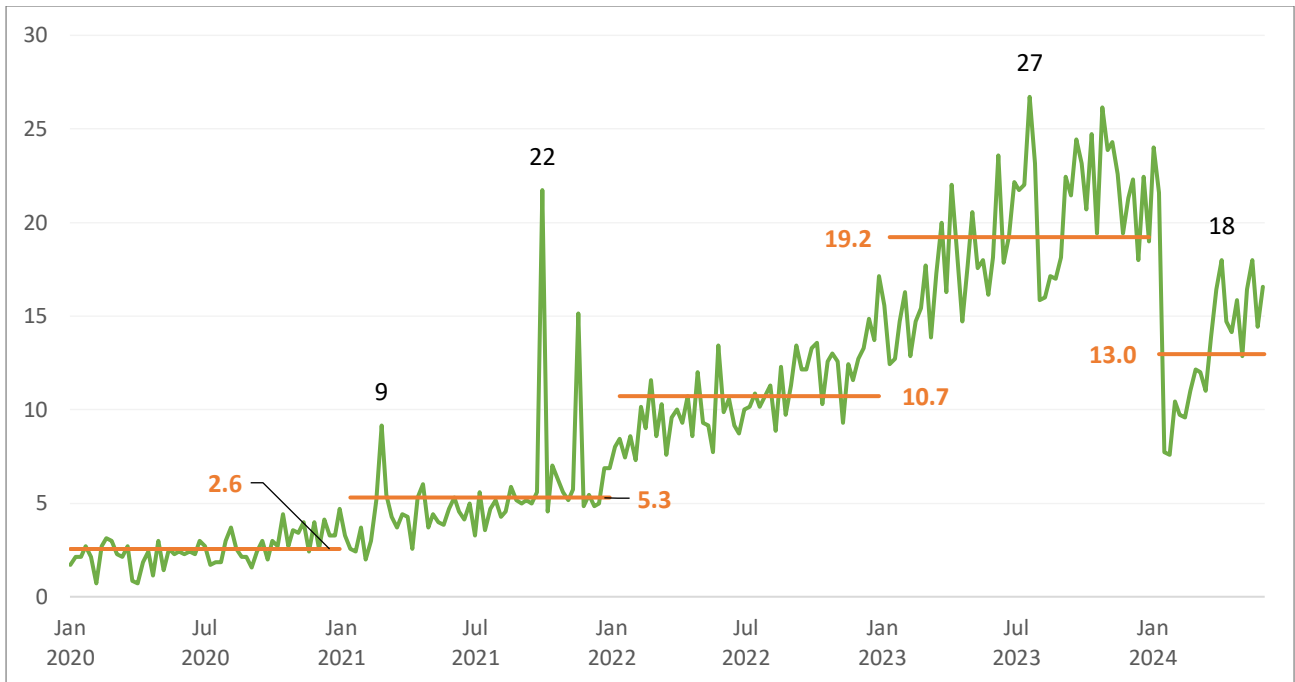


Nota: La línea de color naranja indica el promedio de homicidios diarios en cada año.

Fuente: Ministerio del Interior

[Regresar al índice](#)

Homicidios intencionales región costa (Promedio diario)

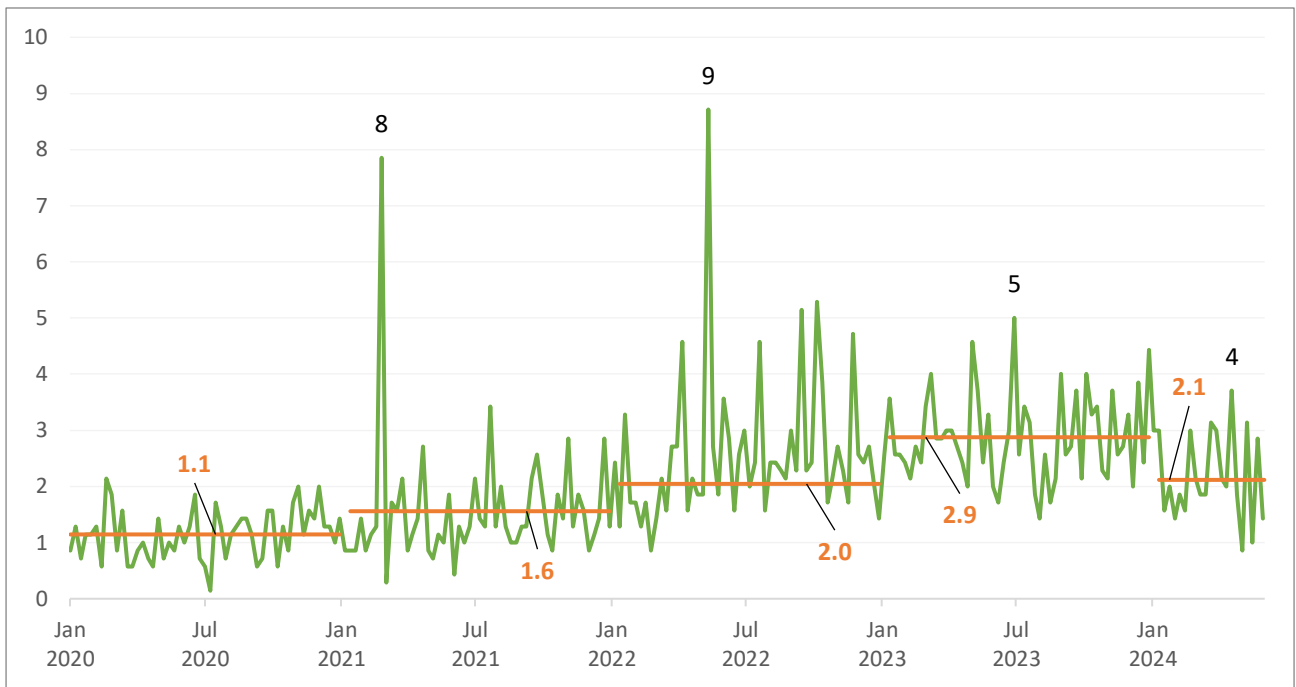


Nota: La línea de color naranja indica el promedio de homicidios diarios en cada año.

Fuente: Ministerio del Interior

[Regresar al índice](#)

Homicidios intencionales resto del país (Promedio diario)

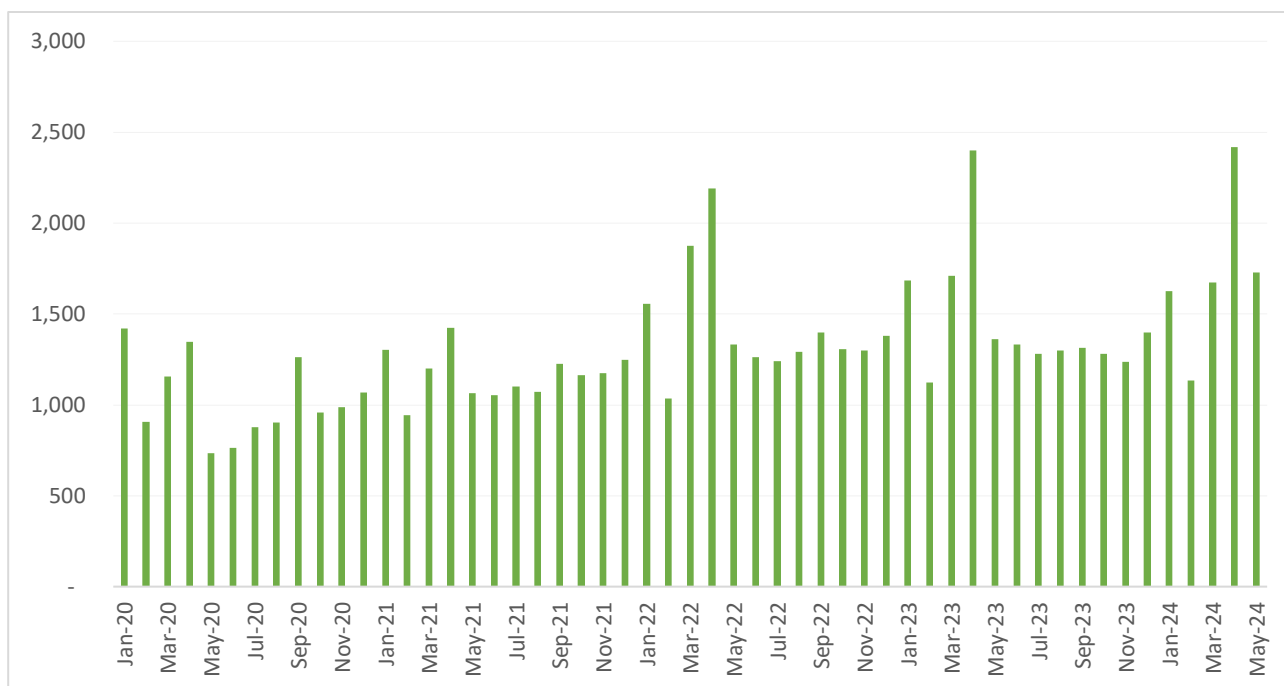


Nota: La línea de color naranja indica el promedio de homicidios anual.

Fuente: Ministerio del Interior

[Regresar al índice](#)

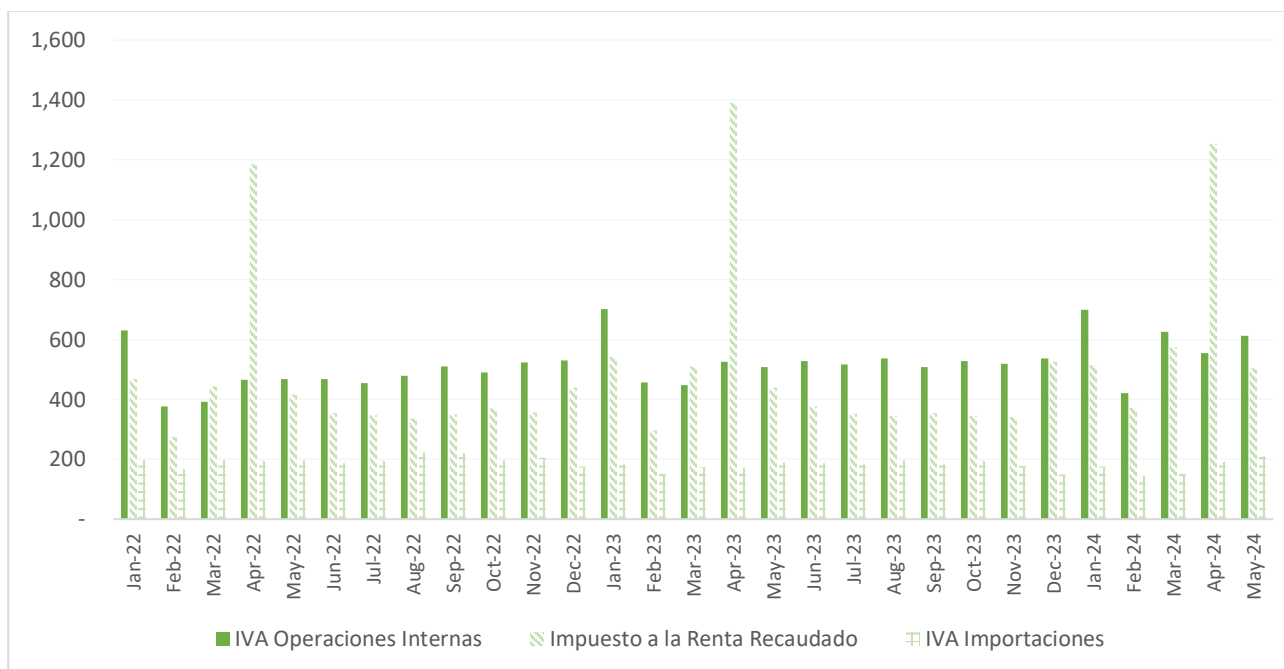
Recaudación mensual en millones de dólares



Fuente: SRI

[Regresar al índice](#)

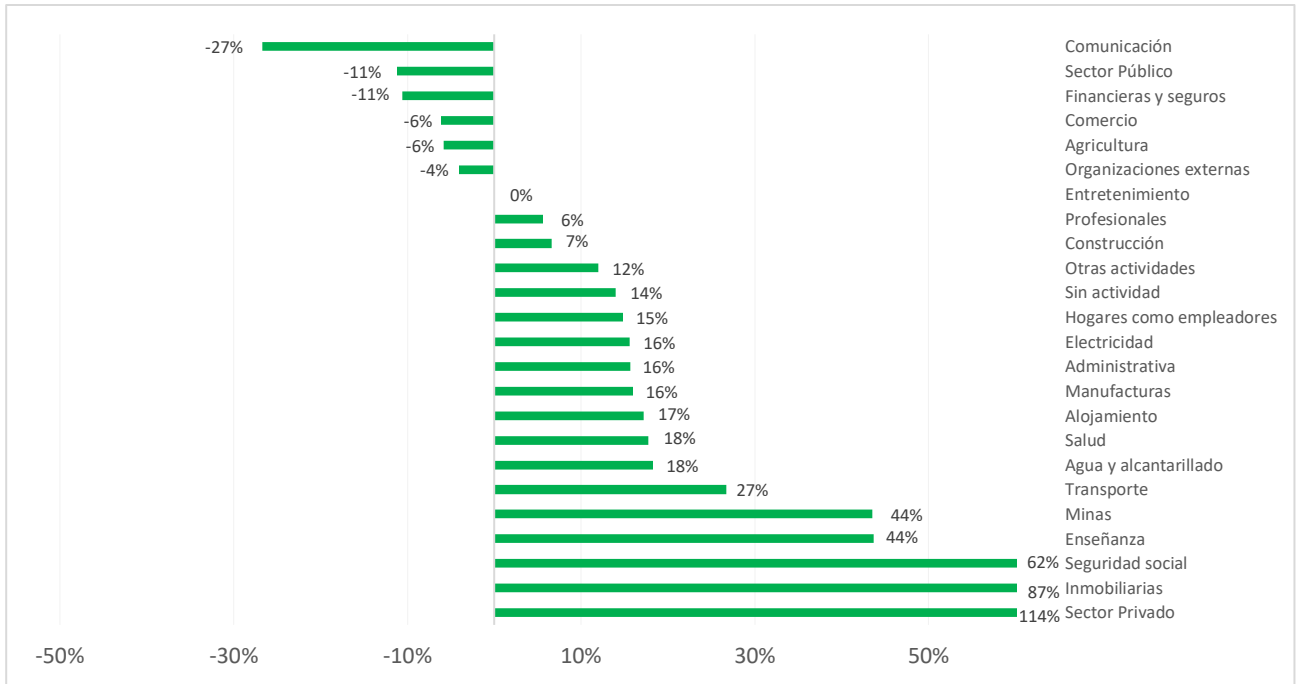
Recaudación tipo de impuesto en miles de dólares



Fuente: SRI

[Regresar al índice](#)

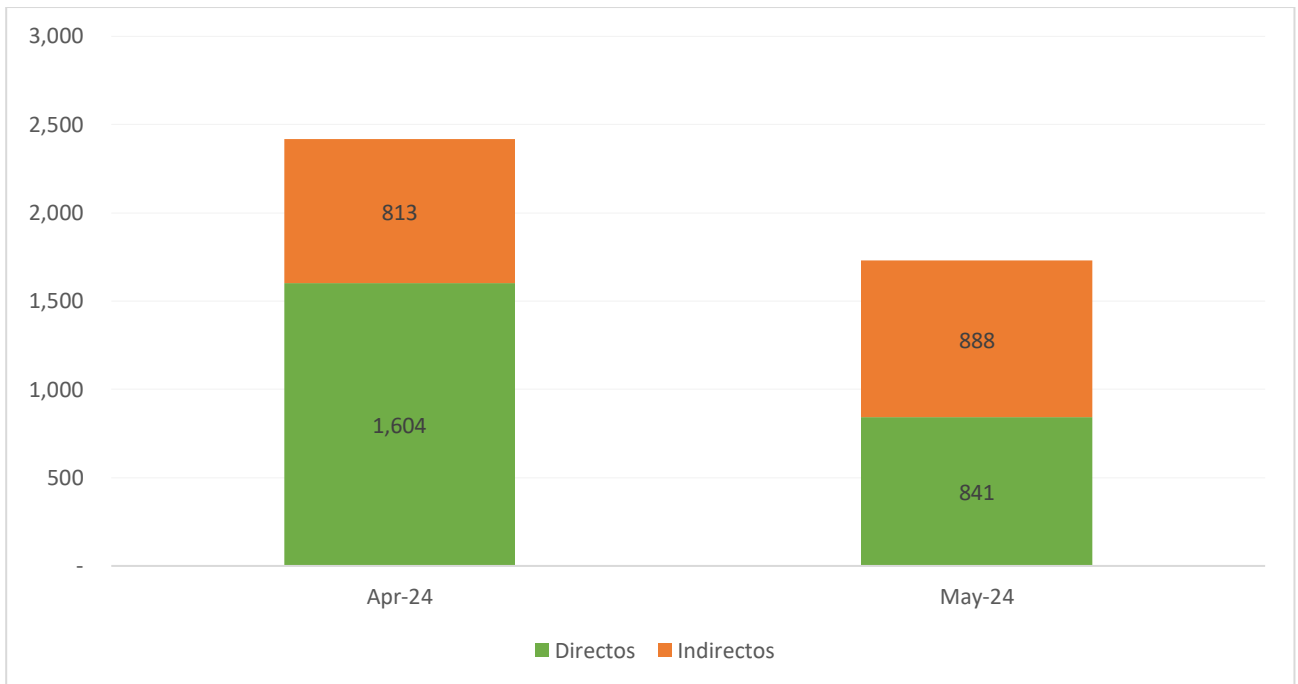
Variación porcentual relativa anual por actividades



Fuente: SRI

[Regresar al índice](#)

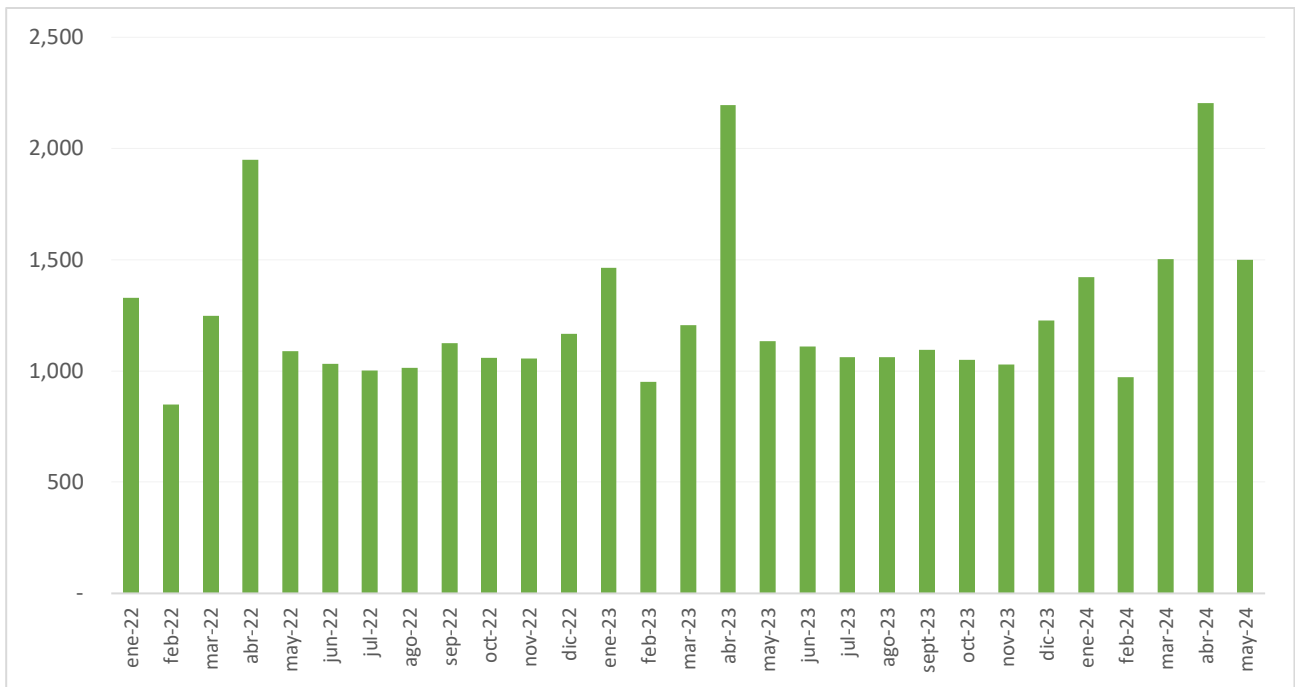
Impuestos directos e indirectos en millones de dólares



Fuente: SRI

[Regresar al índice](#)

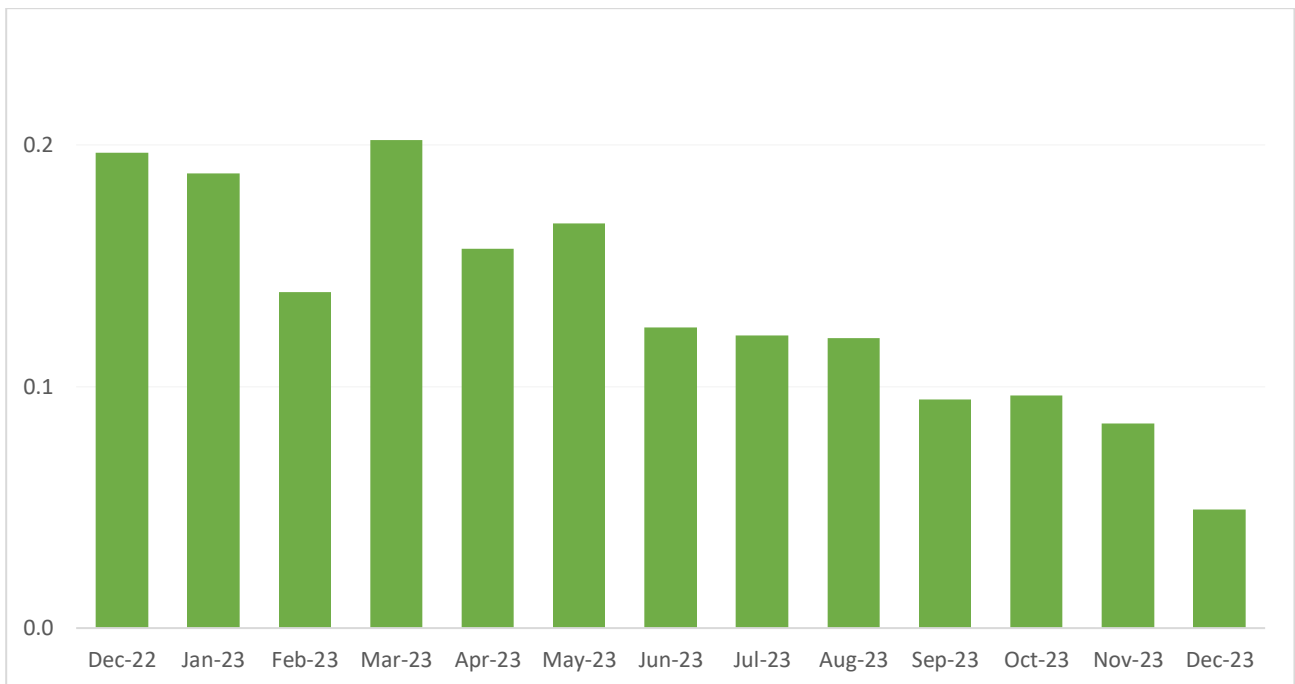
Impuestos internos en millones de dólares



Fuente: SRI

[Regresar al índice](#)

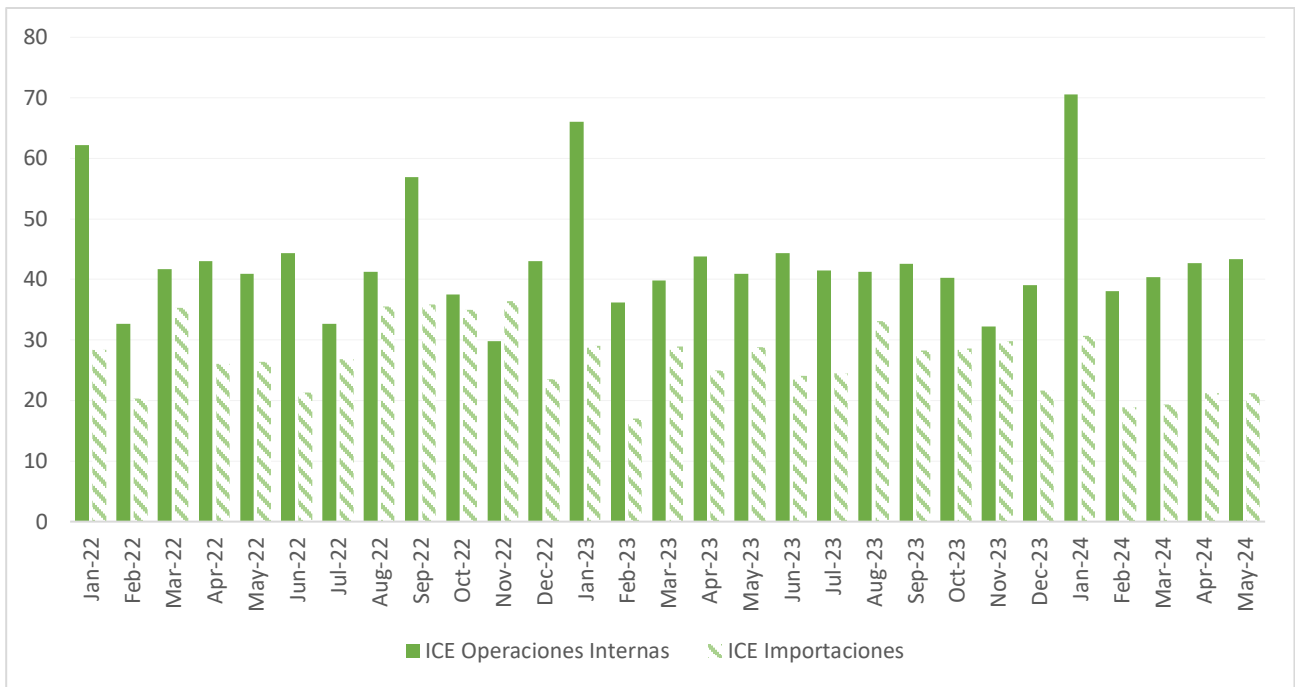
RISE en millones de dólares



Fuente: SRI

[Regresar al índice](#)

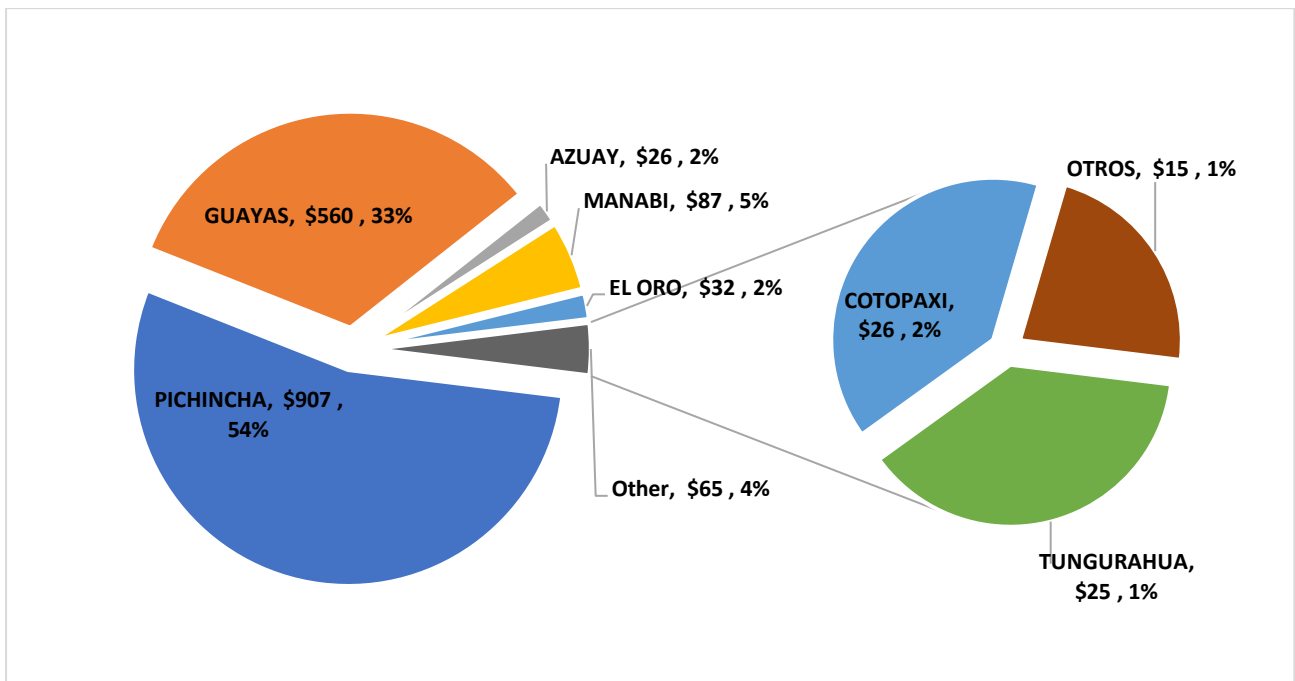
ICE en millones de dólares



Fuente: SRI

[Regresar al índice](#)

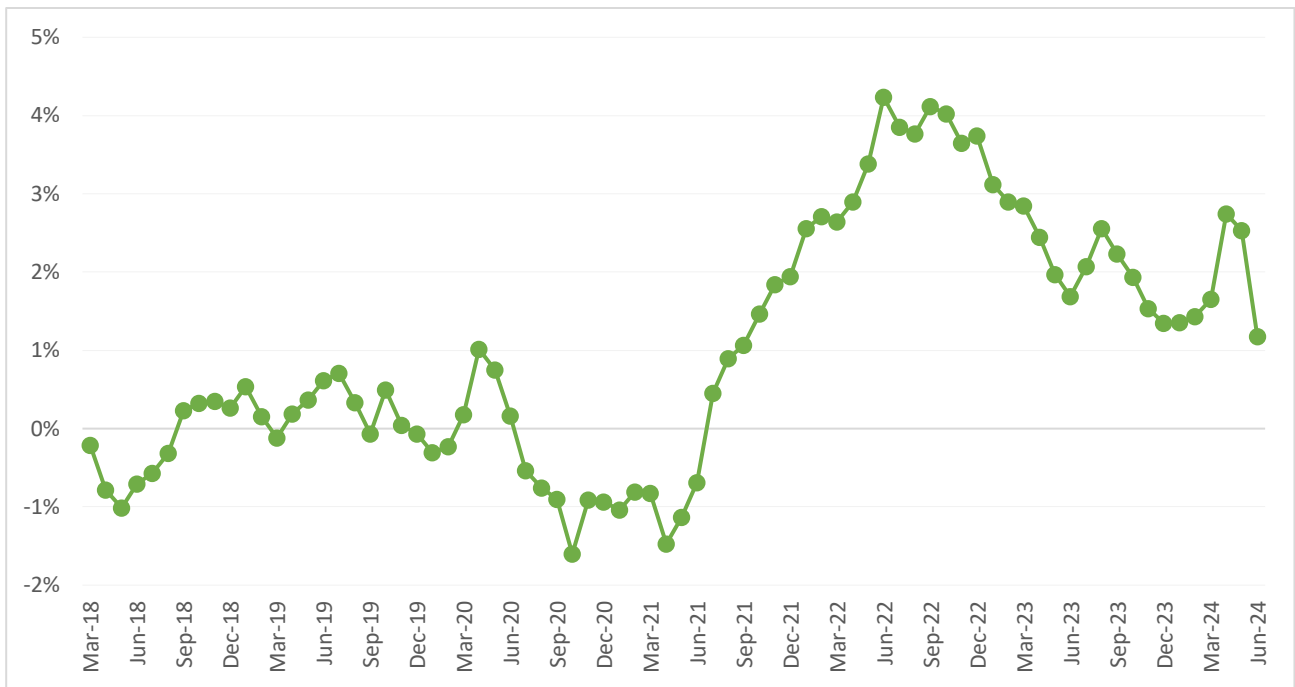
Porcentaje de impuesto recaudado por provincia (mayo-2024)



Fuente: SRI

[Regresar al índice](#)

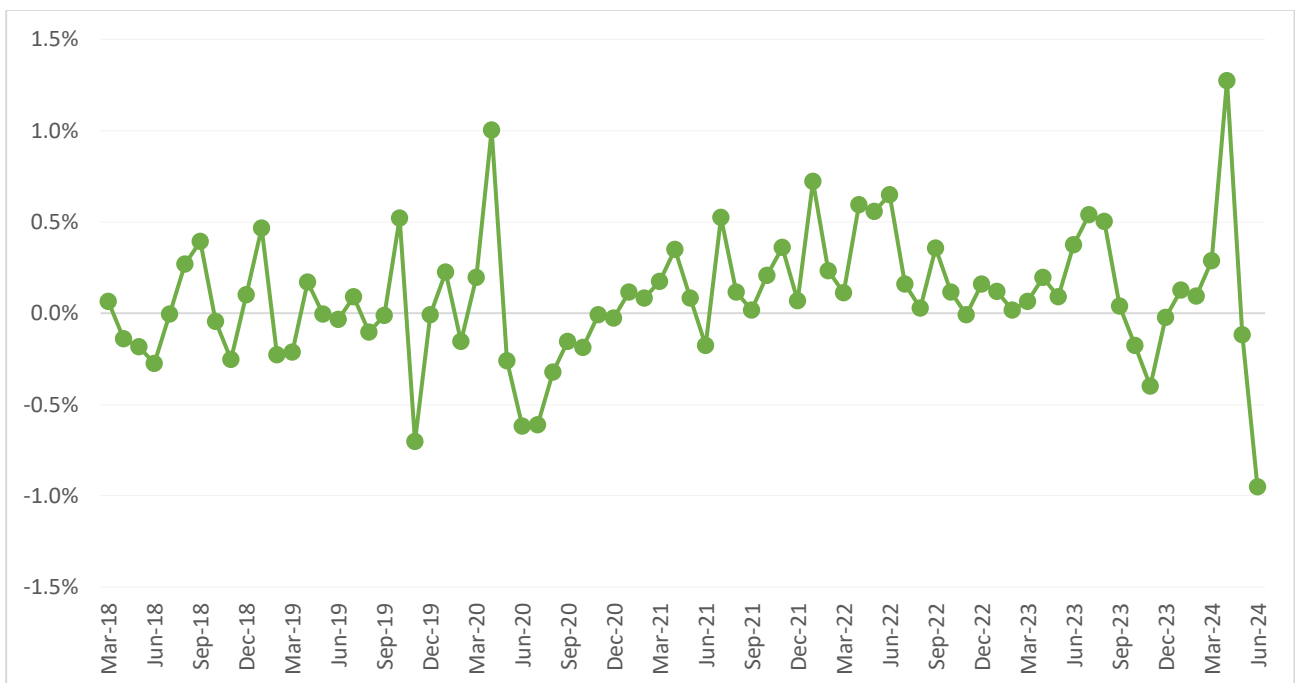
Inflación porcentual histórica anual



Fuente: INEC

[Regresar al índice](#)

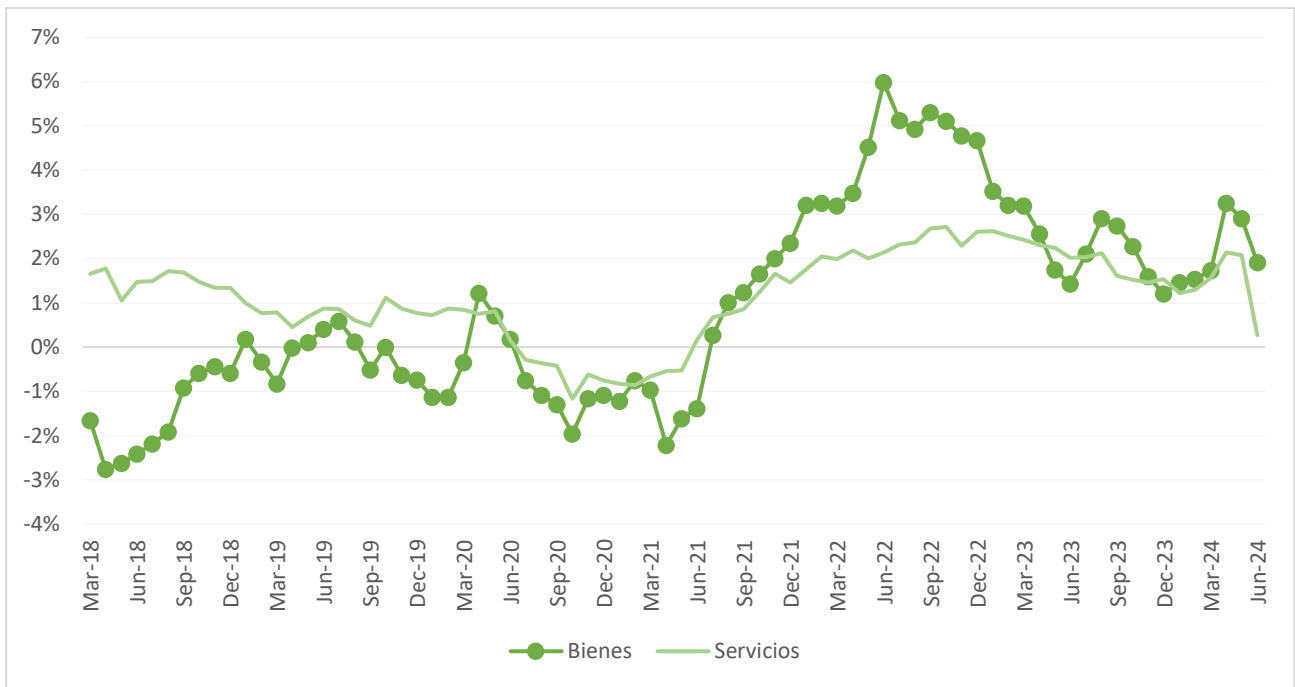
Inflación porcentual histórica mensual



Fuente: INEC

[Regresar al índice](#)

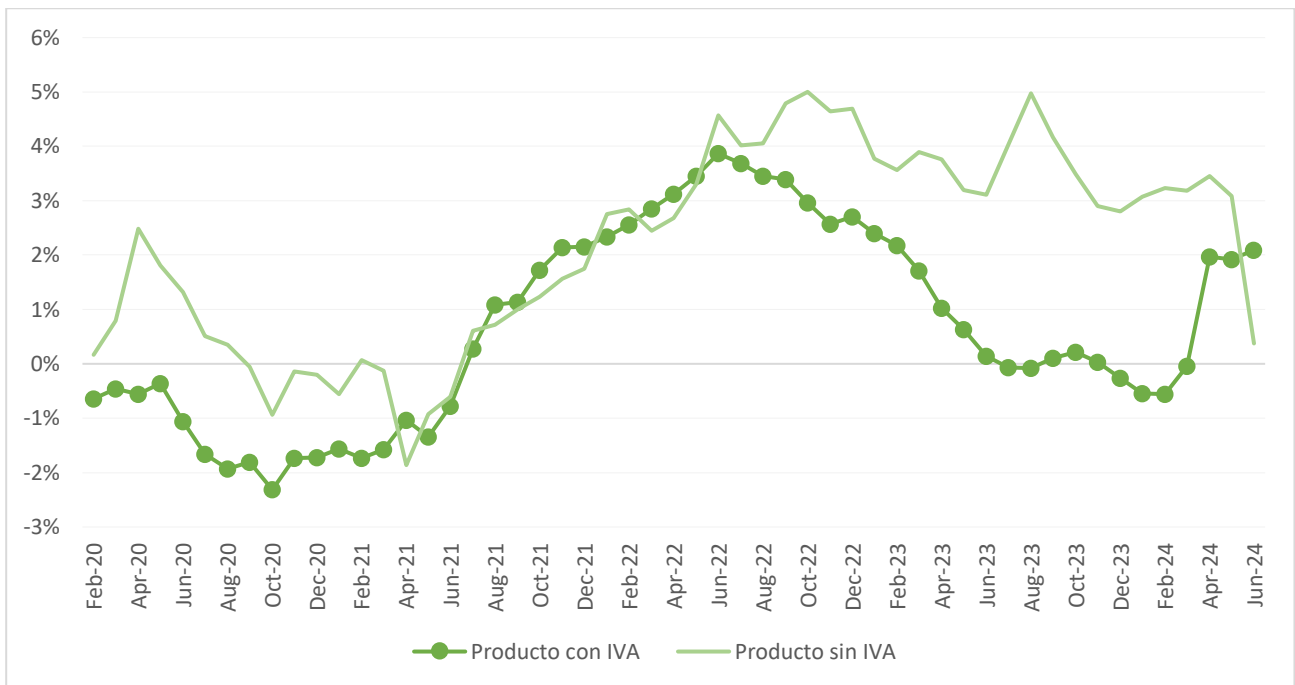
Inflación porcentual histórica de tipo de bienes y servicios



Fuente: INEC

[Regresar al índice](#)

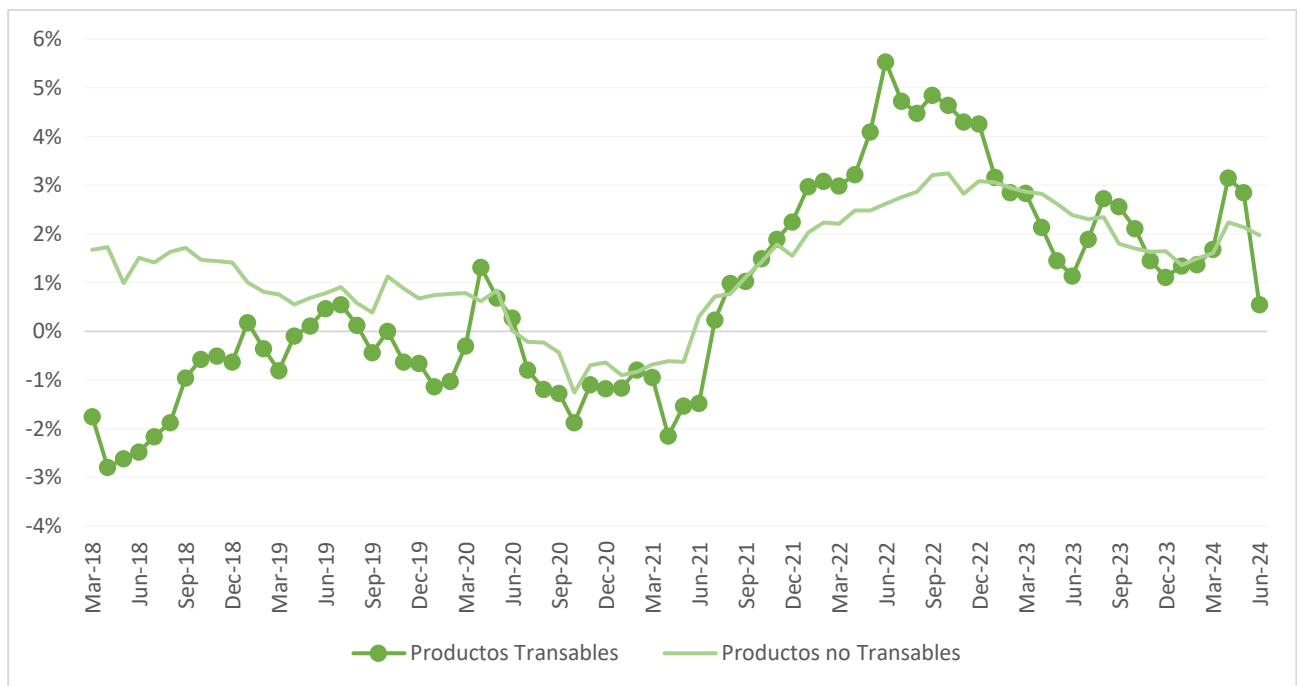
Inflación histórica porcentual de productos con IVA / sin IVA



Fuente: INEC

[Regresar al índice](#)

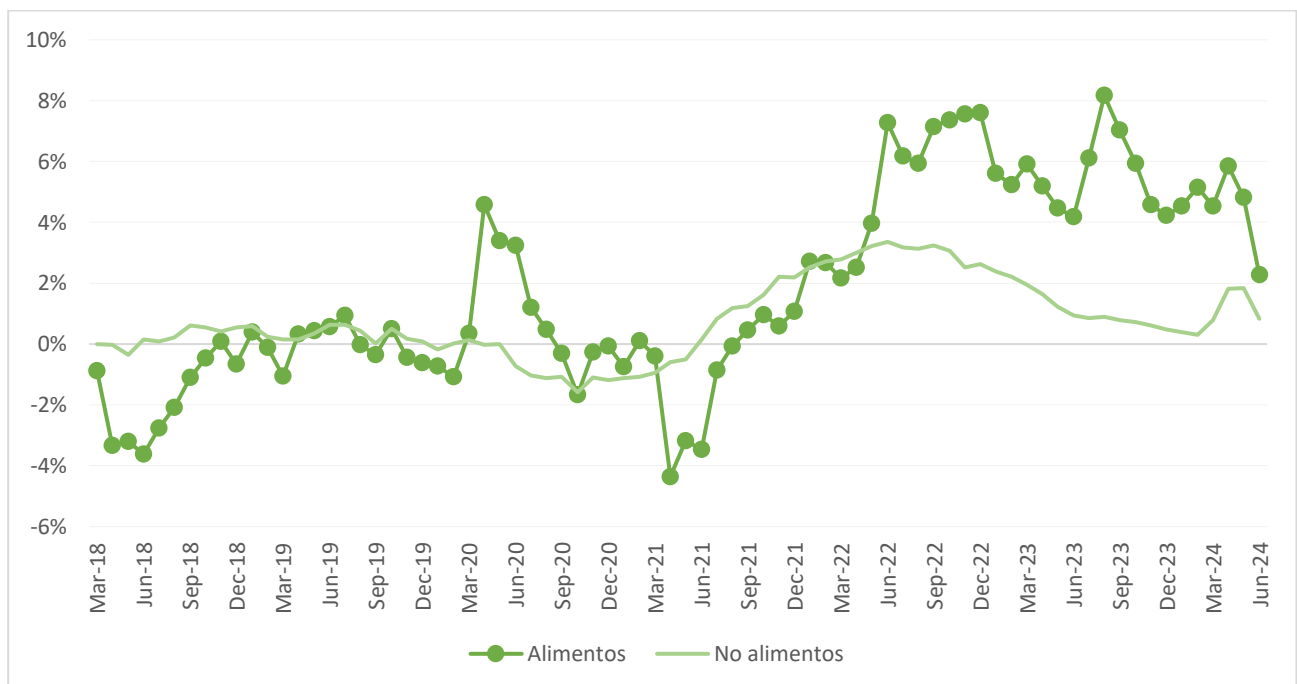
Inflación histórica porcentual de productos transables / no transables



Fuente: INEC

[Regresar al índice](#)

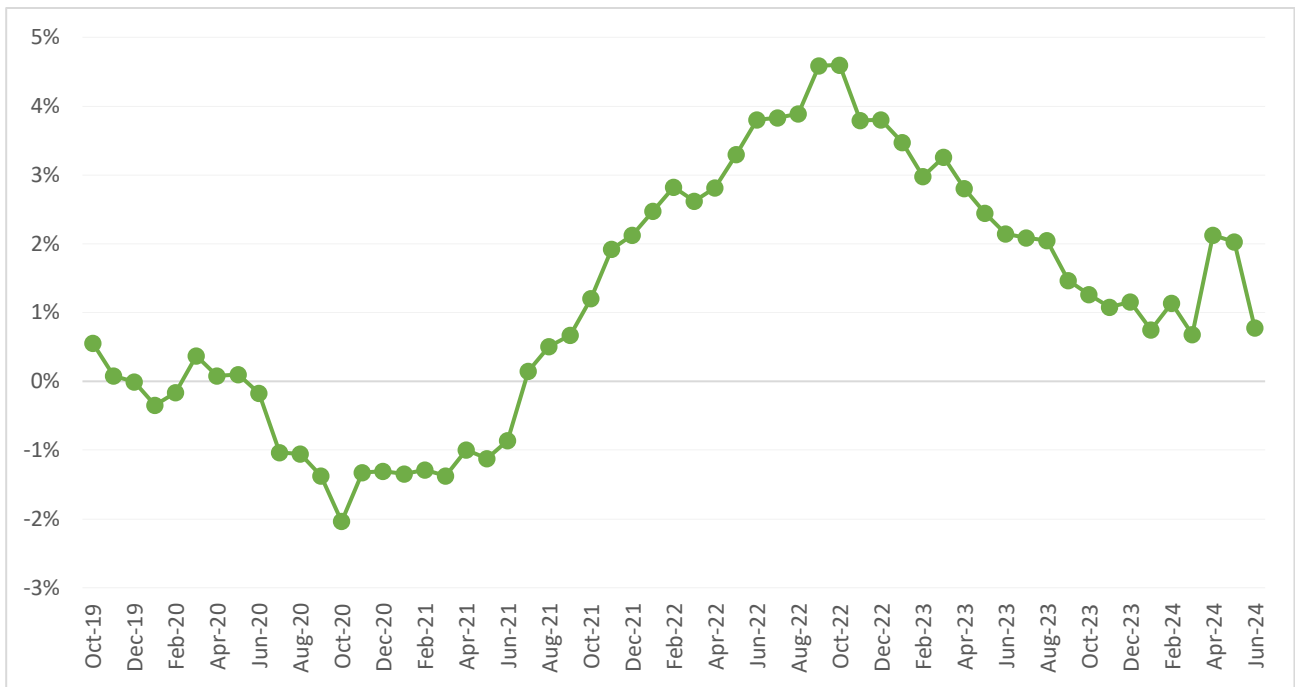
Inflación histórica porcentual de bienes considerados como alimentos / no alimentos



Fuente: INEC

[Regresar al índice](#)

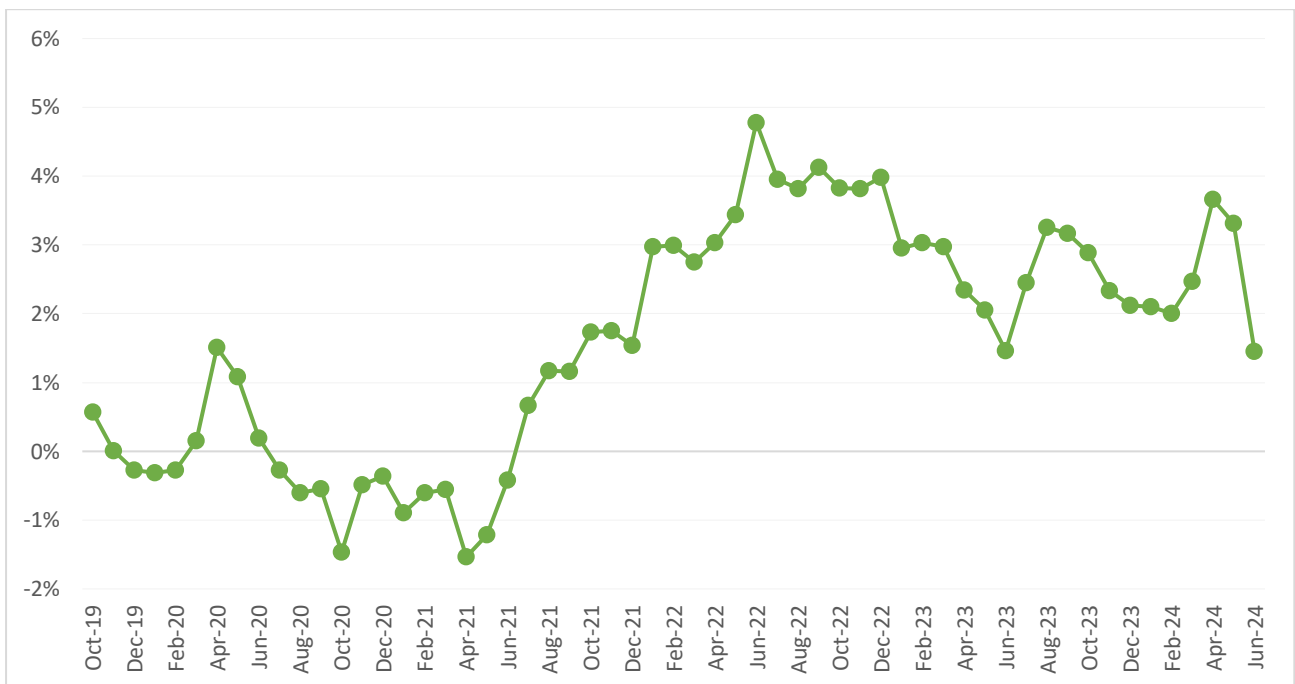
Inflación variación porcentual anual Quito



Fuente: INEC

[Regresar al índice](#)

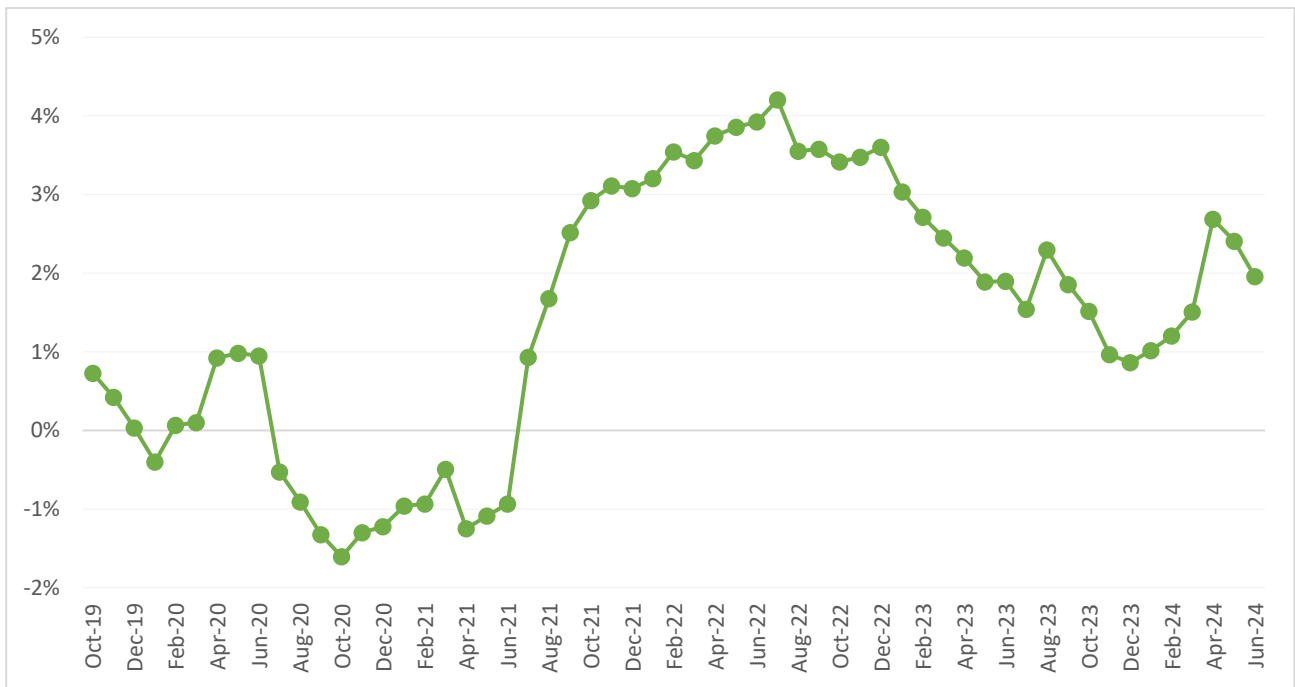
Inflación variación porcentual anual Guayaquil



Fuente: INEC

[Regresar al índice](#)

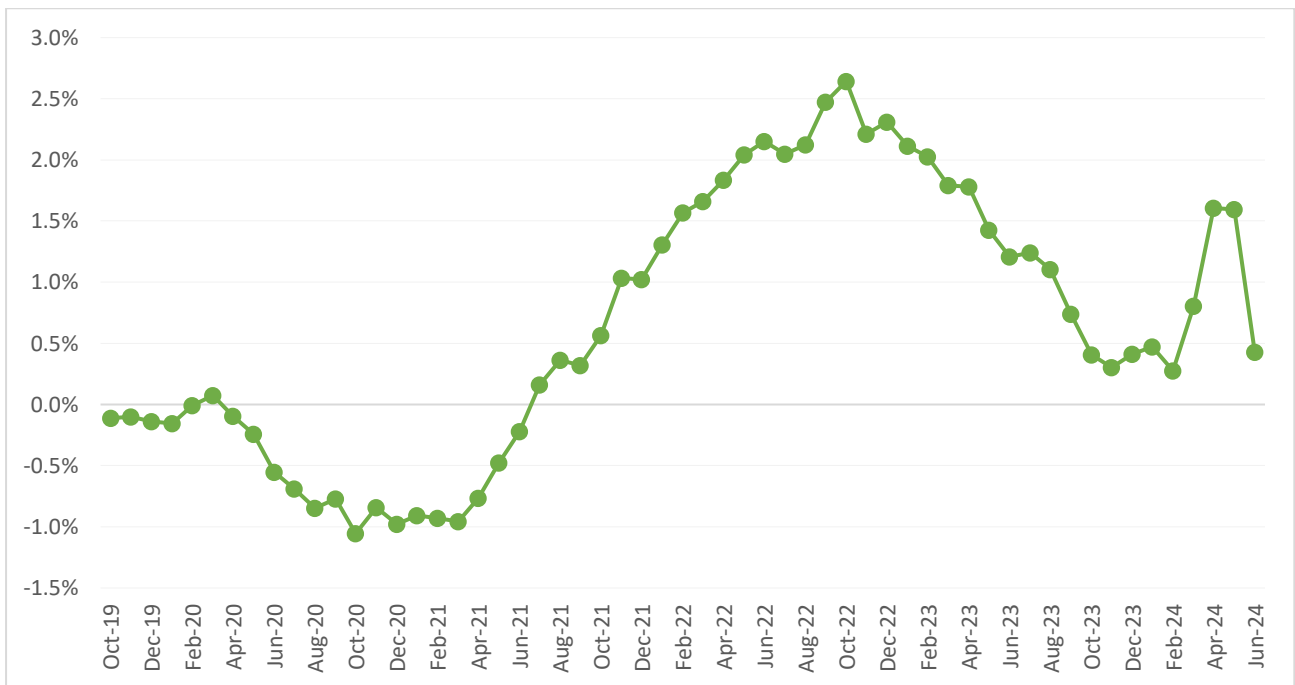
Inflación variación porcentual anual Cuenca



Fuente: INEC

[Regresar al índice](#)

Inflación subyacente sin alimentos y combustibles



Fuente: INEC

[Regresar al índice](#)

Apéndice

Índice	Definición	Fuente
Inflación	Es la tasa de crecimiento de los precios de una economía.	INEC
PIB	Refleja el valor de la producción total de la economía en un año determinado.	BCE
Captaciones	Constituye todos los recursos del público que han sido depositados en una institución financiera a través de depósitos a la vista o a plazo.	BCE
Depósitos Gobierno Central	Comprende los depósitos de ahorro, a plazo, otros depósitos e intereses por pagar al Gobierno por sus depósitos.	BCE
Reservas Internacionales	Son una serie de activos en divisas extranjeras del BCE que están en billetes o monedas depositados en el extranjero.	BCE
Precio petróleo WTI	Es el precio que se le da a un barril de petróleo. El precio West Texas Intermediate (WTI) se utiliza como referencia principal en el mercado petrolero de Estados Unidos.	Us Energy Information Administration
VIX	Es un índice en tiempo real que representa las expectativas del mercado sobre la fortaleza relativa de los cambios de precios a corto plazo del índice S&P 500.	Chicago Board Options Express
S&P 500	Es un índice ponderado por capitalización de mercado de 500 empresas líderes que cotizan en bolsa en los Estados Unidos.	Chicago Board Options Express
SOFR	Es un tipo de interés publicado por el Banco de la Reserva Federal de New York. El SOFR puede verse como la tasa de interés promedio para préstamos garantizados emitidos en dólares estadounidenses con vencimiento de un día.	Federal Reserve Bank of St. Louis
Tasa libre riesgo US bonos 3 meses	Indica la tasa de los bonos emitidos por Estados Unidos y que son considerados como libre de riesgo.	Federal Reserve Bank
Riesgo país	Es el riesgo que tiene un país frente a las operaciones financieras internacionales.	J.P. Morgan Chase data
Tipos de cambio	Es una referencia que se usa en el mercado cambiario para conocer el número de unidades de moneda nacional que deben pagarse para obtener una moneda extranjera.	Banco Mundial
Defunciones	Indica la cifra de decesos a nivel nacional y cantonal.	Registro Civil
Cartera Total	La cartera total es la suma de la cartera vigente más la cartera vencida.	Superintendencia de Bancos
Liquidez	Se refiere a los fondos disponibles para realizar pagos inmediatos.	Superintendencia de Bancos
Brent	Es el petróleo de referencia en el mercado europeo y una de las tres principales referencias para los inversores en petróleo.	
Exportaciones	Es el total de bienes y servicios que son vendidos a un país extranjero.	BCE
Importaciones	Es el transporte legítimo de bienes y servicios nacionales exportados por un país, pretendidos para el uso o consumo interno de otro país.	BCE
Remesas	Es una transferencia internacional de dinero.	BCE

Redacción:

Investigación: Esteban Vaca

Revisión: Esteban Vaca

Diseño y diagramación: Dirección de Comunicación UDLA

Edición: 08. 07.24